

APARCAMENT REGULAT

NOVEMBRE 2023

Per a què una prova pilot
d'aparcament?

Per a la necessitat de
regular la mobilitat del
vehicles en **algunes zones**
del Masnou.

Per què regular la mobilitat?

- Per reduir l'ús dels vehicles, pels seus efectes en la crisi climàtica, en la salut pública i en la equitat social.

Per què en algunes zones del Masnou?

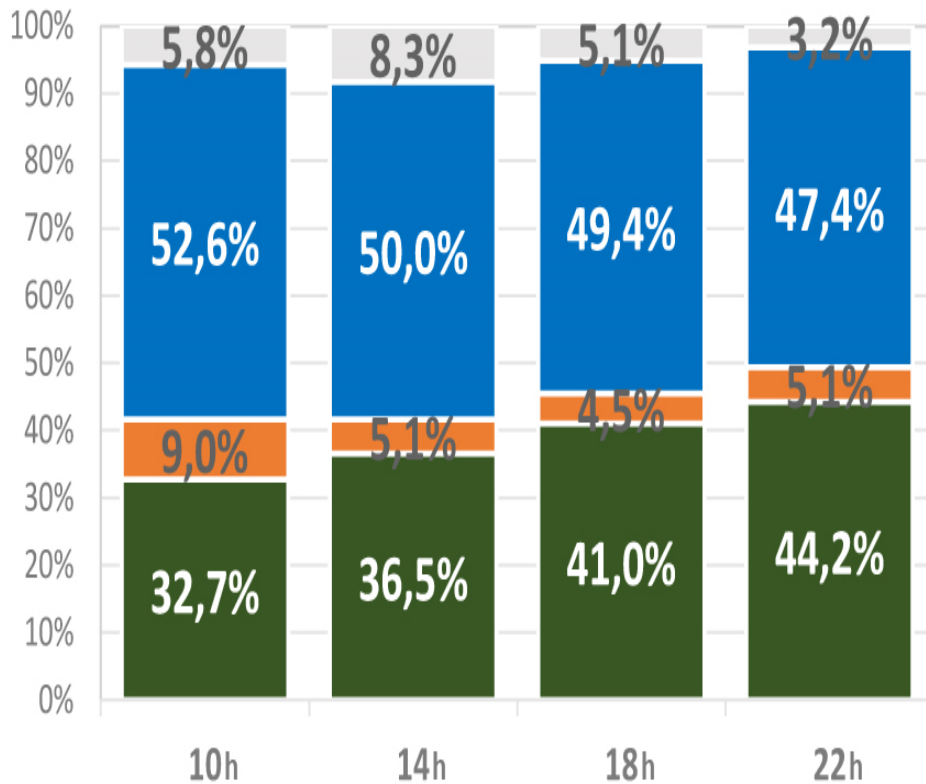
- Perquè els pols d'atracció (transport, comerç i lleure) no es reparteixen uniformement pel Masnou si no que es concentren a la part baixa-mitja del municipi.

L'objectiu de la prova pilot és posar a prova la manera de regular la mobilitat:

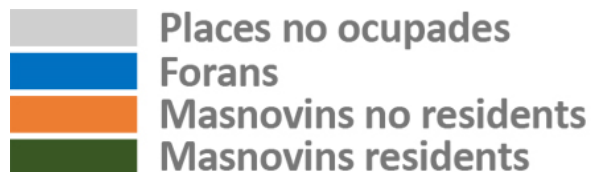
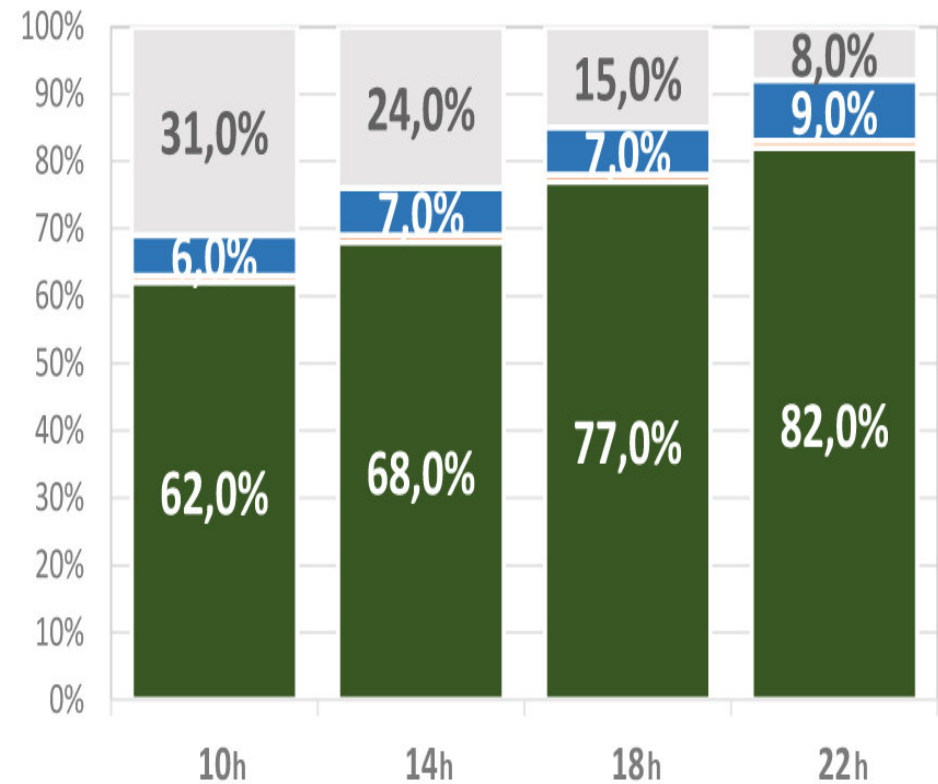
- Reduir el transit
- Facilitar l'aparcament
- Millorar la qualitat ambiental

Ocupació durant el dia:

Ocupació places no regulades (Febrer 2022)

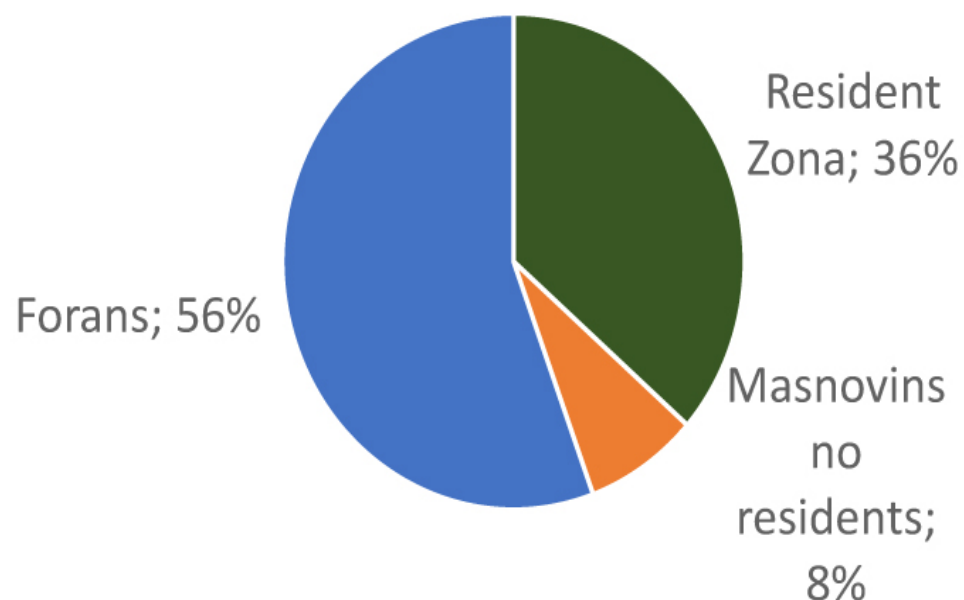


Ocupació Places regulades (febrer 2023)

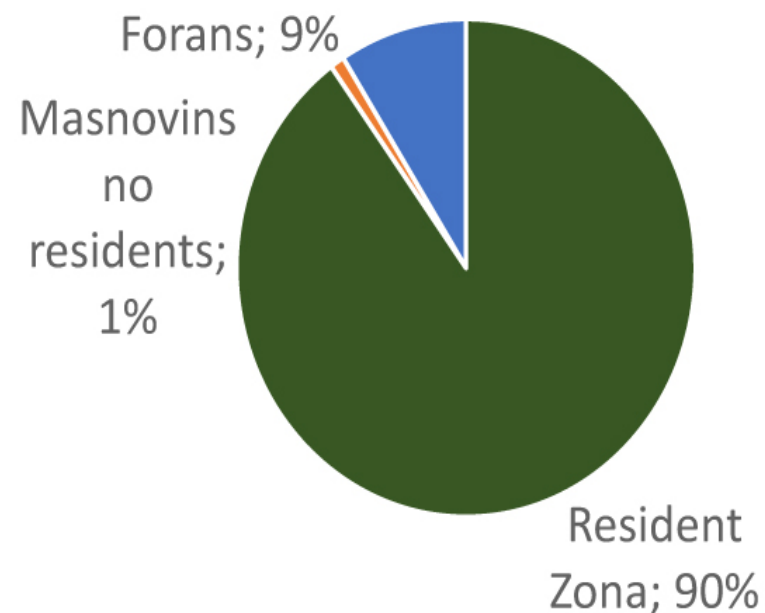


Ocupació de places:

Usuaris places no regulades (febrer 2022)



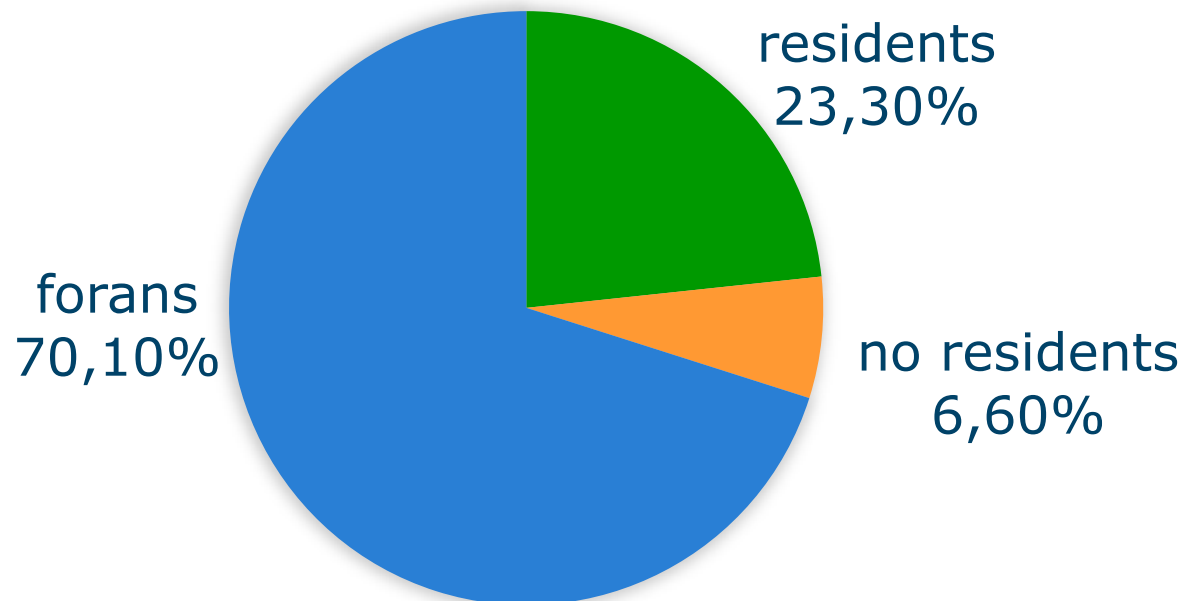
Usuaris places regulades (febrer 2023)



- El percentatge de residents que aparquen a l'àrea ha augmentat de 36% al 90%.
- El percentatge de no residents que aparquen a l'àrea ha disminuït del 8% al 1%.
- El percentatge de forans que aparquen a l'àrea ha disminuït del 56% al 9%.

Finançament de la regulació:

- Els forans paguen el 70,1% del total i els residents només un 23,3%.



Conclusions:

- La quantitat de veïns que aparquen a l'àrea ha augmentat de manera important.
- Els nombre de vehicles forans estacionats ha baixat molt.
- En conseqüència, el trànsit disminueix i les condicions ambientals milloren.

Aspectes a considerar:

- A les zones del voltant, els veïns tenen més dificultats per aparcar que abans.
- Hi ha col·lectius que n'han quedat exclosos: treballadors, propietaris segones residències...

- Per què els residents han de pagar?
- Per què els masnovins han de pagar?
- Per què l'ajuntament fa pagar, només per recaptar més?
- Per què no podria ser gratuït?
- Per què no ho fem tot zona taronja?

- Per què han de pagar els familiars, amics, convidats?
- Per què no se'ns avisa quan s'acaba el tiquet?
- Per què hem de pagar els estiuejants que tenim casa?
- Per què la zona verda no continua a la nit?

- Per què no es podria allargar l'horari al vespre?
- Per què els diumenges a la zona blava residents no paguen i no residents paguen?
- Per què els horaris són diferents segons la zona?
- Per què no paguen les motocicletes?

TARIFES APARCAMENT
REGULAT

temporada	Estiu				Hivern			
àmbit	dins l'area		fora l'area		dins l'area		fora l'area	
zones	zona verda	zona blava	zona blava	zona taronja	zona verda	zona blava	zona blava	zona taronja
residents	Mensual	0,75 €	0,75 €	0,00 €	Mensual	0,75 €	0,75 €	0,00 €
horari	8h a 20h	9h a 13h 17h a 20h (1)	9h a 20h	10h a 20h	8h a 20h	9h a 13h 17h a 20h (1)	9h a 20h	10h a 20h
no residents	1,25 €	0,75 €	0,75 €	0,00 €	1,25 €	0,75 €	0,75 €	0,00 €
horari	8h a 20h	9h a 20h	9h a 20h	10h a 20h	8h a 20h	9h a 14h 16h a 20h (1)	9h a 20h	10h a 20h
forans	1,75 €	0,75 €	0,75 €	0,80 €	1,75 €	0,75 €	0,75 €	0,00 €
horari	8h a 20h	9h a 20h	9h a 20h	10h a 20h (2)	8h a 20h	9h a 14h 16h a 20h (1)	9h a 20h	10h a 20h (2)

(1) diumenges no paguen

(2) tiquet de 6h a 5€ o tiquet de 10h a 10€



GRÀCIES