

ESTACIÓ METEOROLÒGICA DEL MASNOU - PORT

FEBRER 2016

DADES TÈRMiques:

- Temperatura màxima absoluta:	23.2°C el dia 13
- Temperatura màxima més baixa:	11.1°C el dia 17
- Temperatura mínima absoluta:	3.4°C el dia 17
- Temperatura mínima més alta:	13.6°C el dia 19
- Mitjana de les temperatures màximes:	15.8°C (+2.0)*
- Mitjana de les temperatures mínimes:	8.9°C (+1.1)*
- Mitjana tèrmica mensual:	12.4°C (+1.6)*
- Oscil.lació tèrmica extrema mensual:	19.8°C
- Mitjana mensual de les oscil.lacions diàries:	6.9°C

DADES HÍDRiques:

- Humitat més alta assolida a les 07 h TMG:	95% el dia 11
- Humitat més baixa assolida a les 07 h TMG:	48% els dies 4 i 16
- Mitjana mensual d'humitat a les 07 h TMG:	66%
- Precipitació mensual total:	33.7 mm
- Dies de precipitació apreciable:	8 dies
- Evaporació mensual total:	156.0 mm
- Dies de tempesta:	0 dies
- Dies de calamarsa o pedra:	0 dies
- Dies de neu o aiguaneu:	0 dies
- Màxima precipitació en 24 hores:	7.2 mm el dia 26

DADES EÒLIQUES:

- Ratxa de vent màxima mensual:	61 km/h dia 9 (W)
- Dies de vent fort (≥ 50 km/h):	4 dies
- Direcció del vent dominant a les 07 h TMG:	NW i W (5 dies)
- Direcció del vent en el dia de més pluja:	E
- Dies de calma a les 07 h TMG:	5 dies

PRESSIÓ ATMOSFÈRICA

- Pressió atmosfèrica més elevada:	1036.3 hPa el dia 4
- Pressió atmosfèrica més baixa:	987.5 hPa el dia 27
- Mitjana de la pressió atmosfèrica a les 07h TMG:	1016.2 hPa

ESTAT DEL CEL (a les 07 h TMG):

- Nombre de dies amb cel serè (0 a 1 octa):	10 dies
- Nombre de dies amb cel cobert (7 a 8 octes):	10 dies
- Mitjana mensual de cobertura del cel a les 07h :	3.9 octes

VISIBILITAT (a les 07 h TMG):

- Nombre de dies amb visibilitat bona (>5 km):	26 dies
- Nombre de dies amb visibilitat regular (1-5 km):	2 dies
- Nombre de dies amb visibilitat dolenta (<1 km):	1 dia
- Nombre de dies amb boira:	1 dia

ESTAT DE LA MAR (a les 07 h TMG):

- Dies de mar plana:	0 dies
- Dies de mar arrissada:	6 dies
- Dies de marejol:	13 dies
- Dies de maror:	10 dies
- Dies de forta maror:	0 dies
- Dies de maregassa:	0 dies

Observadors: Marc Prohom i Joan C. Prohom

* Anomalia respecte la mitjana del període 1995-2015

Estació Meteorològica del Masnou-Port / FEBRER 2016

								Observacions a les 07:00 TMG												
	T. màx	Hora	T. mín	Hora	Oscil.	T. mitj.	PPT / Tipus / Hora	T. S.	T. H.	Humitat	Ten. vap.	Evap.	P. atmos.	Vent	Ràf. màx.	Dir.	Hora	Cel (octes)	Visibilitat	Estat mar
1	19.2	12:28	12.2	21:51	7.0	15.7		13.9	11.1	69%	10.88	3.1	1030.1	18, NW	37	N	00:05	1, Ci	bona	marejol
2	15.7	09:27	10.1	07:12	5.6	12.9		13.8	11.3	72%	11.12	2.2	1028.3	0, calma	23	SW	00:04	0	bona	arrissada
3	17.7	12:54	10.3	23:59	7.4	14.0		14.2	11.1	66%	10.64	4.8	1025.1	11, NW	26	E	15:09	7, Cs, Sc	bona	arrissada
4	13.8	12:27	7.1	05:39	6.7	10.5		10.4	6.2	48%	5.99	7.2	1035.8	13, NNW	31	SW	12:27	1, Ac, As	bona	marejol
5	14.6	11:34	10.2	01:08	4.4	12.4		12.8	8.8	55%	8.28	4.9	1027.4	14, S	34	S	15:23	2, Cs, Ac	bona	marejol
6	15.9	13:05	10.6	00:19	5.3	13.3	1.0 / Pl / N	13.7	11.9	80%	12.58	2.6	1024.3	0, calma	26	S	14:30	5, Ac, As	regular	arrissada
7	13.6	10:48	8.5	23:59	5.1	11.1	5.7 / Pl / M	11.6	9.0	69%	9.39	3.3	1007.7	24, W	49	W	06:24	7, Ci, Ac, Cu	m. bona	maror
8	19.0	14:39	7.0	04:43	12.0	13.0		10.0	6.8	60%	7.45	11.3	1021.6	11, NW	45	S	15:42	3, Ci, Cs, As	m. bona	marejol
9	19.4	20:37	13.6	01:11	5.8	16.5		14.9	11.6	66%	11.40	15.9	1013.5	34, W	61	W	12:43	7, Cs, Ac, As	bona	maror
10	17.4	12:48	10.4	06:44	7.0	13.9	1.2 / Pl / N	12.8	10.8	79%	11.52	5.0	1011.4	9, NE	50	SW	12:00	4, Cu, Sc	bona	maror
Dèc	16.6		10.0		6.6	13.3	7.9 mm	12.8	9.9	66.4%	9.93	60.3	1022.5	13.4				3.7		
11	13.6	15:23	10.0	08:38	3.6	11.8	1.0 / Pl / M	10.6	10.2	95%	11.95	1.3	1012.3	4, ENE	19	nd	19:06	8, St	dolenta	maror
12	19.7	13:07	10.8	05:54	8.9	15.3		12.9	10.8	76%	11.48	7.2	1005.0	19, SW	51	W	15:12	7, Ac, As, Sc	bona	marejol
13	23.2	13:50	12.4	03:26	10.8	17.8	3.8 / Pl / N	17.2	13.9	68%	13.42	12.6	1001.3	20, WSW	55	W	15:04	1, Cu	m. bona	maror
14	17.5	12:06	7.3	23:47	10.2	12.4	7.0 / Pl / N	13.5	9.7	60%	9.39	4.1	995.8	26, W	45	W	07:50	1, Ci, Cu	m. bona	maror
15	13.0	13:30	6.9	06:40	6.1	10.0		8.8	6.6	71%	8.25	4.2	1004.1	7, NW	39	NW	00:16	1, Ci, Ac	m. bona	maror
16	12.2	12:12	4.1	03:48	8.1	8.2		8.2	4.4	48%	5.09	5.9	1021.5	7, NW	35	S	14:33	1, As	bona	maror
17	11.1	11:34	3.4	06:34	7.7	7.3		7.3	4.0	54%	5.59	7.5	1021.8	6, WNW	43	S	14:48	1, Ac	bona	marejol
18	12.6	14:24	5.7	05:11	6.9	9.2		8.2	4.7	53%	5.92	3.9	1018.1	6, SW	23	NW	00:05	7, Ac, As, Cs	bona	arrissada
19	13.0	11:24	6.3	05:44	6.7	9.7		8.1	5.1	59%	6.32	3.0	1026.4	0, calma	21	NW	05:36	2, Cu, Ac	bona	marejol
20	13.7	12:05	6.4	06:30	7.3	10.1		9.6	6.8	64%	7.77	5.1	1032.1	11, NW	34	S	16:01	0	bona	arrissada
Dèc	15.0		7.3		7.6	11.1	11.8 mm	10.4	7.6	64.8%	8.52	54.8	1013.8	10.6				2.9		
21	14.9	12:15	7.0	06:50	7.9	11.0	Ip. / Pl fang / M	11.1	7.6	58%	7.21	5.5	1028.9	0, calma	45	S	13:37	1, As, Cu	bona	marejol
22	17.1	16:43	11.5	23:24	5.6	14.3		13.1	10.9	74%	10.51	2.6	1018.2	5, NNE	35	NE	17:41	7, As, Ac, Ci	regular	arrissada
23	16.2	11:26	10.6	06:35	5.6	13.4		12.6	9.4	63%	8.91	3.1	1021.1	7, W	24	NW	09:32	3, Ci, Cs, As	bona	marejol
24	17.0	12:59	10.0	22:42	7.0	13.5		13.0	10.4	70%	10.19	3.2	1019.6	0, calma	39	S	15:34	6, As	bona	marejol
25	16.4	11:31	9.5	03:13	6.9	13.0		13.6	9.9	60%	9.39	5.8	1012.1	7, W	45	S	15:05	6, Ac, As	bona	marejol
26	15.2	12:22	10.8	20:21	4.4	13.0	7.2 / Pl / N	12.7	11.1	81%	11.84	4.1	1011.9	17, SE	37	SE	09:01	7, Cs, Ci, Cu	bona	marejol
27	12.4	var	8.0	22:03	4.4	10.2	6.8 / Pl / T i N	11.4	9.0	71%	9.55	4.1	990.4	10, S	47	S	05:40	7, Ci, Ac, As	bona	maror
28	14.4	14:41	8.5	00:06	5.9	11.5		11.6	8.8	67%	9.23	6.5	999.6	19, ENE	40	NE	11:58	2, Ac, As, Cs	m. bona	maror
29	18.3	12:03	9.2	03:00	9.1	13.8		12.2	8.4	56%	7.68	6.0	1004.3	16, WNW	48	NW	10:27	7, Sc, Ac	bona	marejol
30																				
31																				
Dèc	15.8		9.5		6.3	12.6	14.0 mm	12.4	9.5	66.7%	9.39	40.9	1011.8	9.0				5.1		
TOTAL	15.79		8.91		6.9	12.35	33.7 mm	11.9	9.0	65.9%	9.27	156.0	1016.2	11.0	61	W	dia 9	3.9		

* Mar de fons

Ràfega màxima de 0 a 24h

Temperatures (°C), Precipitació i Evaporació Potencial (mm), Vent (km/h), Pressió atmosfèrica (hPa) i Estat del Cel (octes)

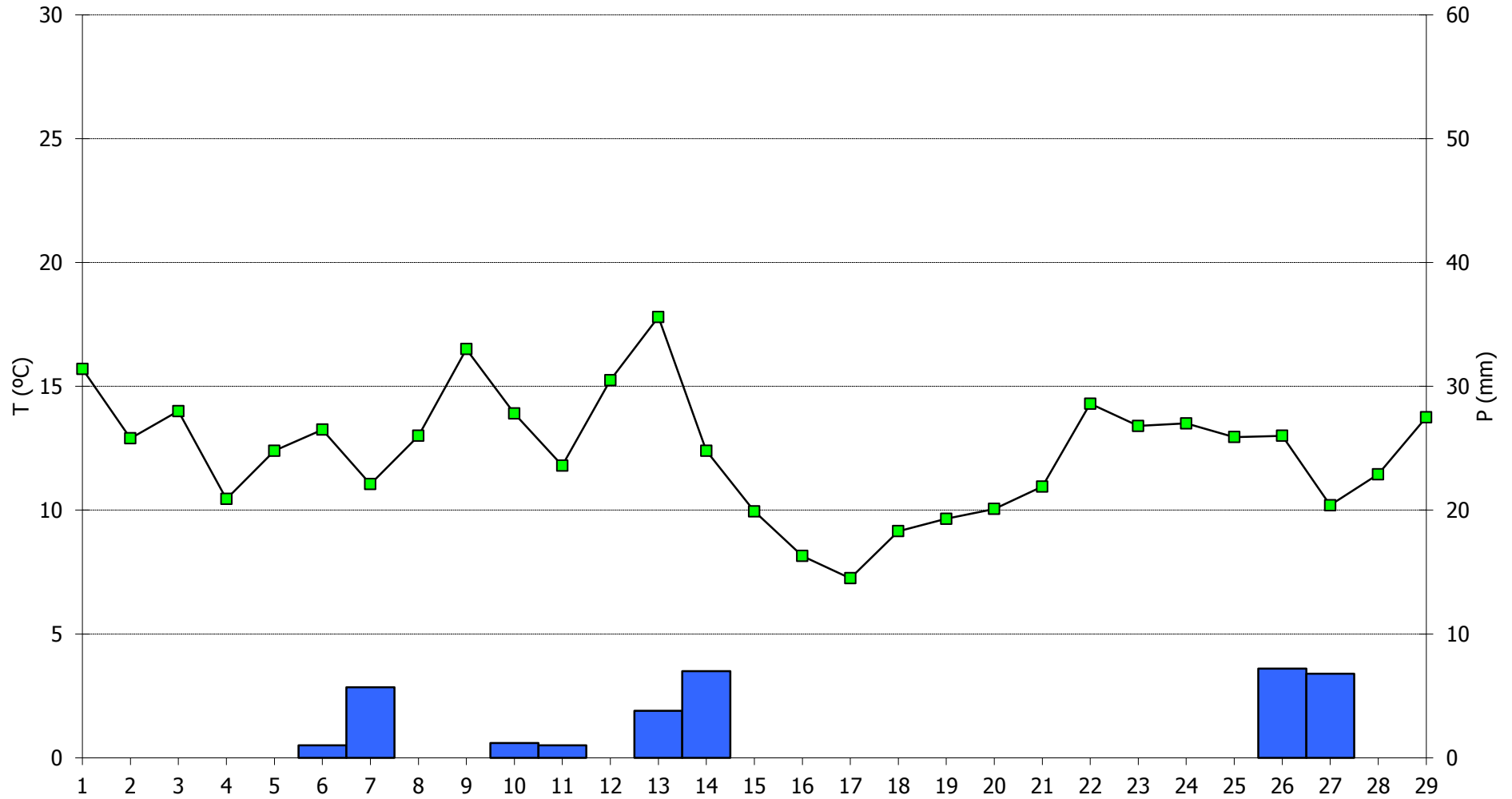
Simbologia tipus de núvols: Ci, Cirrus / Cc, Cirrocumulus / Cs, Cirrostratus / Ac, Altopumulus / As, Altostratus / Ns, Nimbostratus / Sc, Stratocumulus / St, Stratus / Cu, Cumulus / Cb, Cumulonimbus

M, matí (07-13h) / T, tarda (13-18h) / N, nit (18-07h)

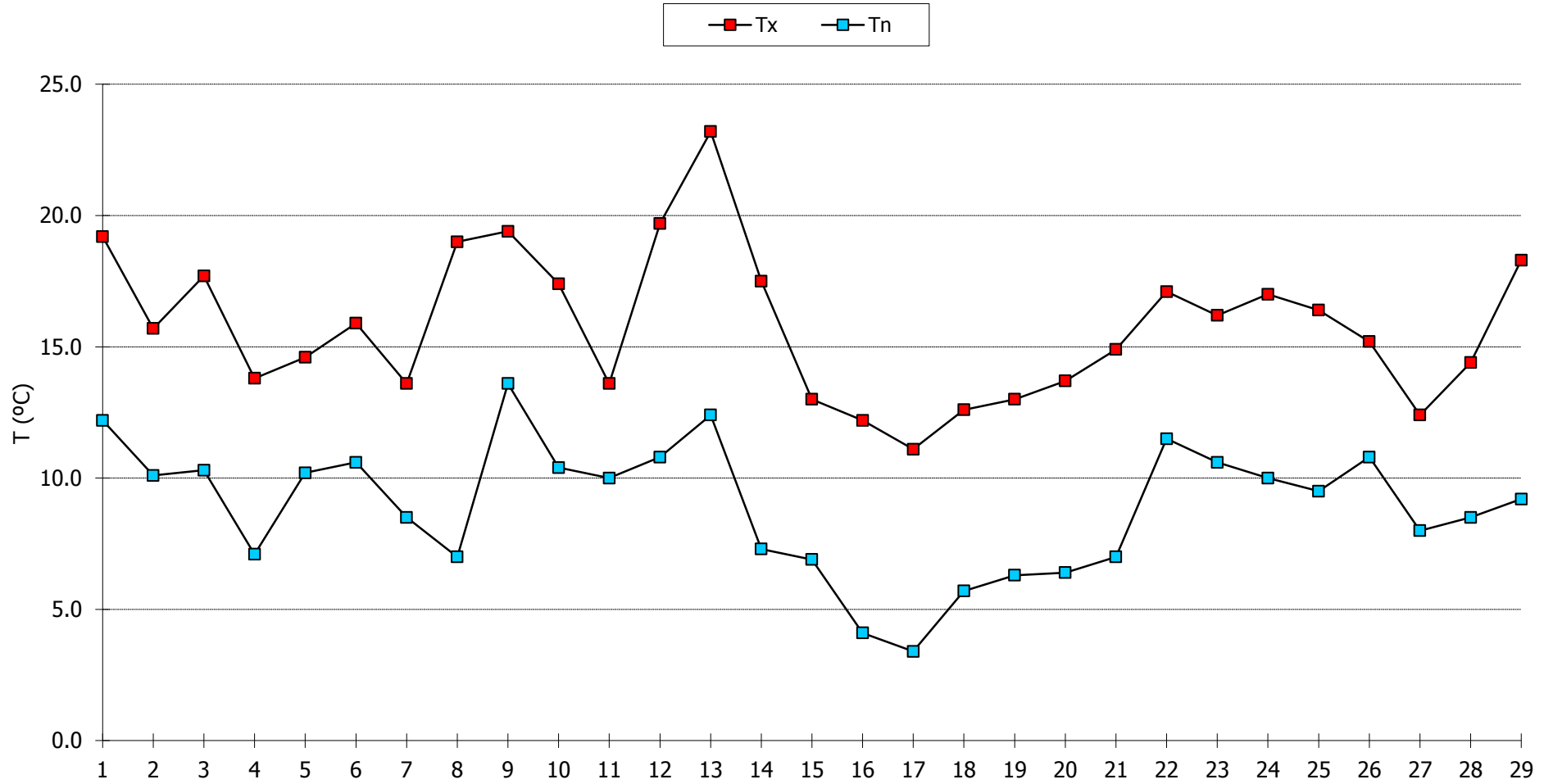
Pl, pluja / Tm, tempesta / Ne, neu / An, aiguaneu / Cl, calamarsa / Pd, pedra / Ro, rosada / Br, boirina

n.d., dada no disponible

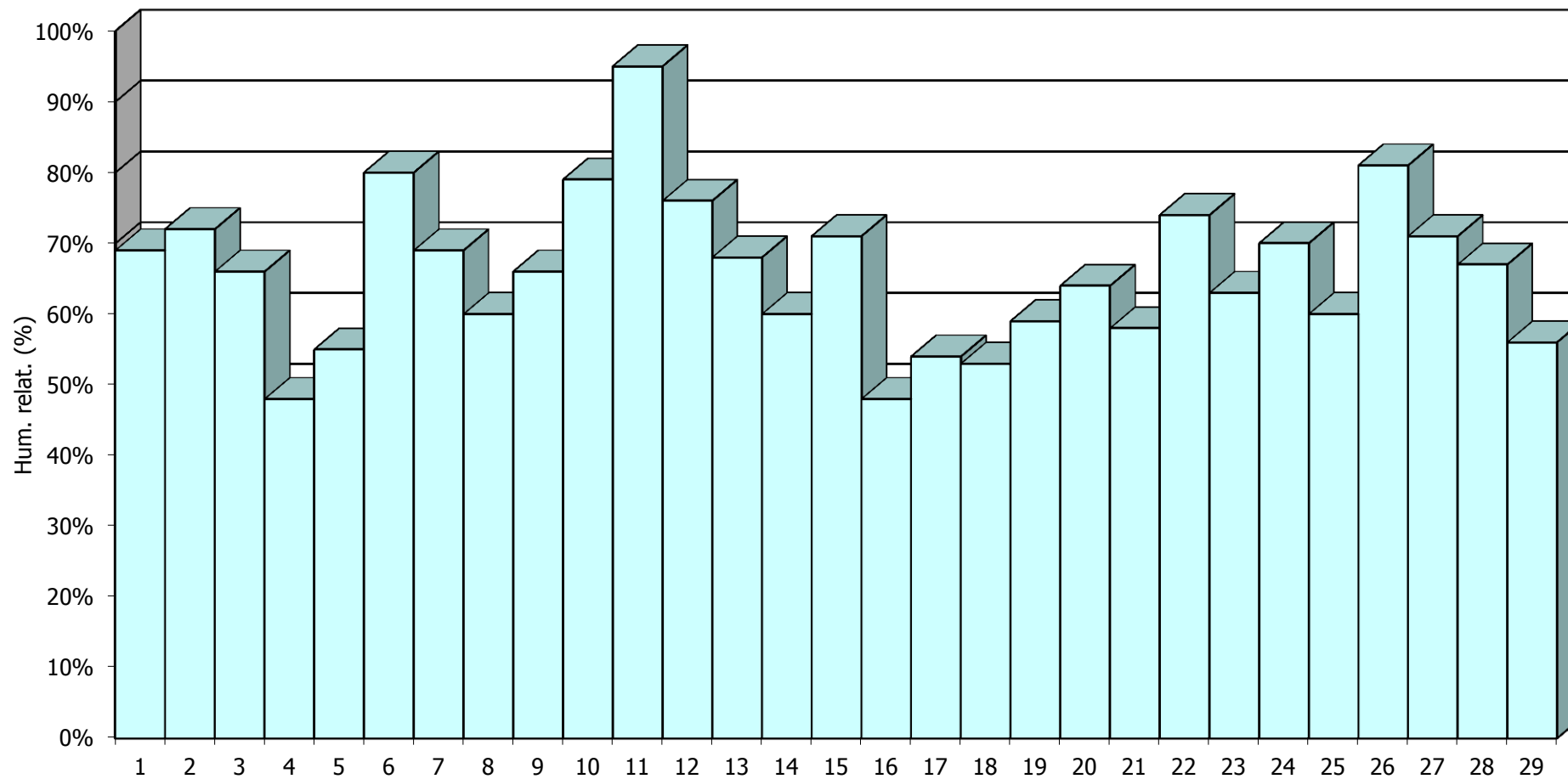
FEBRER 2016 - Meteograma



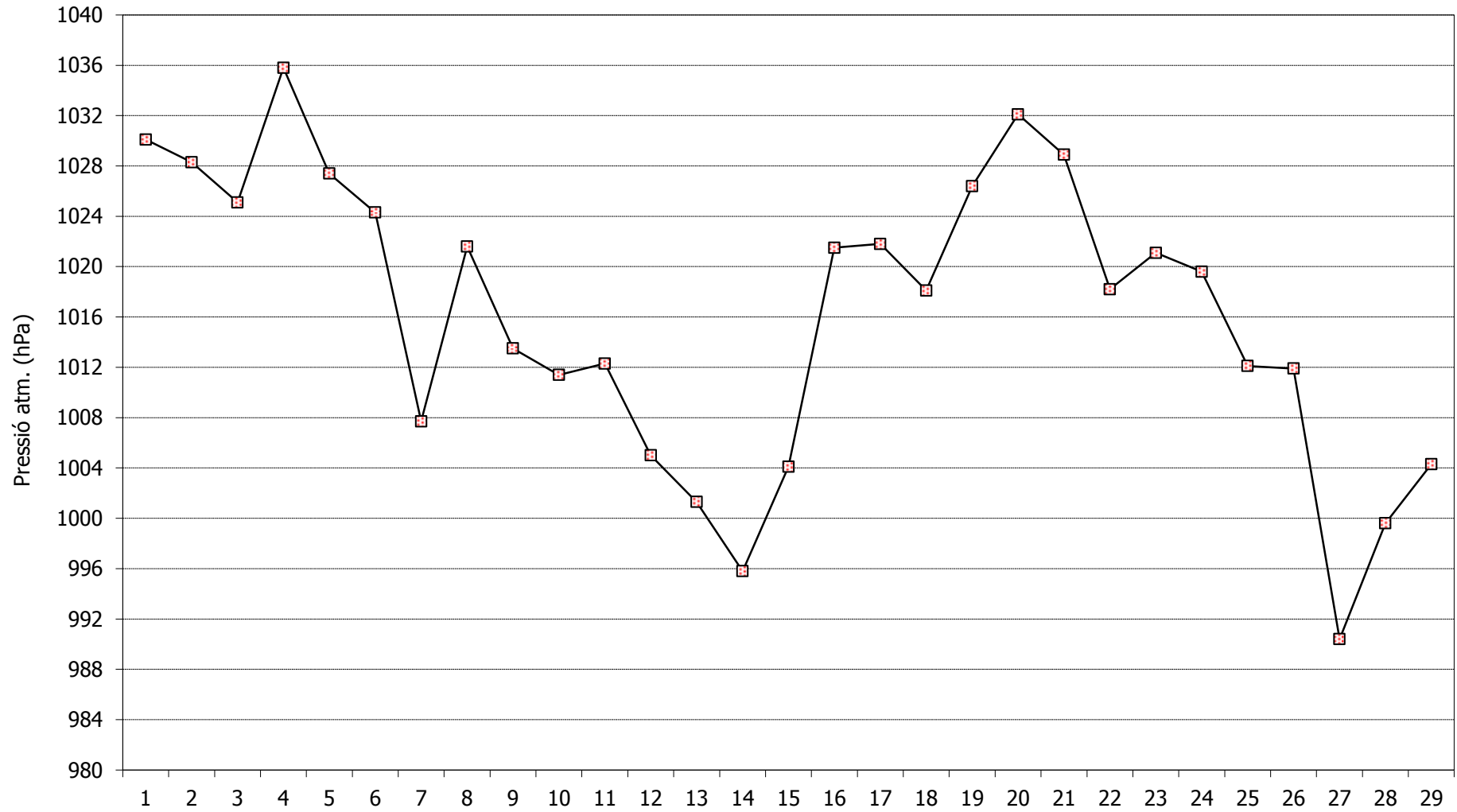
FEBRER 2016 - Comportament de la temperatura



FEBRER 2016 - Humitat relativa a les 07h TMG



FEBRER 2016 - Pressió atmosfèrica a les 07h TMG



FEBRER 2016 - Cops màxims de vent

