

ESTACIÓ METEOROLÒGICA DEL MASNOU - PORT

GENER 2016

DADES TÈRMIQUES:

- Temperatura màxima absoluta:	23.5°C el dia 8
- Temperatura màxima més baixa:	12.2°C el dia 15
- Temperatura mínima absoluta:	3.1°C el dia 17
- Temperatura mínima més alta:	14.8°C el dia 9
- Mitjana de les temperatures màximes:	15.8°C (+1.9)*
- Mitjana de les temperatures mínimes:	9.6°C (+1.7)*
- Mitjana tèrmica mensual:	12.7°C (+1.8)*
- Oscil.lació tèrmica extrema mensual:	20.4°C
- Mitjana mensual de les oscil.lacions diàries:	6.3°C

DADES HÍDRIQUES:

- Humitat més alta assolida a les 07 h TMG:	86% el dia 25
- Humitat més baixa assolida a les 07 h TMG:	32% el dia 16
- Mitjana mensual d'humitat a les 07 h TMG:	67.3%
- Precipitació mensual total:	0.6 mm
- Dies de precipitació apreciable:	2 dies
- Evaporació mensual total:	219.7 mm
- Dies de tempesta:	0 dies
- Dies de calamarsa o pedra:	0 dies
- Dies de neu o aigüaneu:	0 dies
- Màxima precipitació en 24 hores:	0.4 mm

DADES EÒLIQUES:

- Ratxa de vent màxima mensual:	63 km/h dia 11 (W)
- Dies de vent fort (≥ 50 km/h):	7 dies
- Direcció del vent dominant a les 07 h TMG:	NW (9 dies)
- Direcció del vent en el dia de més pluja:	WSW
- Dies de calma a les 07 h TMG:	2 dies

PRESSIÓ ATMOSFÈRICA

- Pressió atmosfèrica més elevada:	1036.5 hPa el dia 24
- Pressió atmosfèrica més baixa:	999.7 hPa el dia 4
- Mitjana de la pressió atmosfèrica a les 07h TMG:	1020.0 hPa

ESTAT DEL CEL (a les 07 h TMG):

- Nombre de dies amb cel serè (0 a 1 octa):	8 dies
- Nombre de dies amb cel cobert (7 a 8 octes):	13 dies
- Mitjana mensual de cobertura del cel a les 07h :	4.6 octes

VISIBILITAT (a les 07 h TMG):

- Nombre de dies amb visibilitat bona (>5 km):	26 dies
- Nombre de dies amb visibilitat regular (1-5 km):	5 dies
- Nombre de dies amb visibilitat dolenta (<1 km):	0 dies
- Nombre de dies amb boira:	0 dies

ESTAT DE LA MAR (a les 07 h TMG):

- Dies de mar plana:	0 dies
- Dies de mar arrissada:	5 dies
- Dies de marejol:	18 dies
- Dies de maror:	7 dies
- Dies de forta maror:	0 dies
- Dies de maregassa:	1 dies

Observadors: Marc Prohom i Joan C. Prohom

* Anomalia respecte la mitjana del període 1995-2015

Estació Meteorològica del Masnou-Port / GENER 2016

								Observacions a les 07:00 TMG												
	T. màx	Hora	T. mín	Hora	Oscil.	T. mitj.	PPT / Tipus / Hora	T. S.	T. H.	Humitat	Ten. vap.	Evap.	P. atmos.	Vent	Ráf. màx.	Dir.	Hora	Cel (octes)	Visibilitat	Estat mar
1	15.3	14:11	10.4	04:46	4.9	12.9	0.2 / Pl / N	11.8	10.2	81%	10.99	6.1	1024.7	4, NW	30	S	15:13	8, As, Sc	bona	arriçada
2	17.2	15:00	9.9	23:59	7.3	13.6		12.9	10.8	76%	11.44	6.5	1015.8	9, WSW	43	W	12:45	3, Ci, Cc	bona	marejol
3	15.2	13:55	9.1	05:10	6.1	12.2		10.4	7.1	59%	7.37	11.2	1015.5	33, WSW	53	W	13:58	7, Cs, Ac	bona	marejol
4	15.2	04:48	10.7	23:59	4.5	13.0	0.4 / Pl / T	13.8	11.4	73%	11.20	4.6	1004.6	10, WSW	32	W	00:12	7, Ci, Ac, Cu	bona	maror*
5	15.3	14:08	8.6	23:55	6.7	12.0		10.7	8.9	78%	10.03	7.4	1003.2	3, W	37	W	13:45	8, Ac, As, Cs	bona	maror*
6	14.2	13:59	7.4	02:32	6.8	10.8		9.6	5.6	48%	5.52	14.0	1007.5	31, W	57	NW	12:48	6, Ac, As	m. bona	maror*
7	20.3	13:55	10.7	00:34	9.6	15.5		14.0	10.6	63%	10.40	16.5	1007.4	36, W	56	W	09:55	7, Ac, As, Cs	bona	maror
8	23.5	13:58	14.6	21:29	8.9	19.1		17.6	13.6	64%	12.94	13.2	1008.1	17, W	48	W	12:28	1, Ci	m. bona	marejol
9	18.9	12:48	14.8	23:56	4.1	16.9		15.8	12.8	69%	12.57	13.2	1005.6	0, calma	40	SW	01:48	7, Cs, Ac, As	bona	marejol*
10	18.1	13:49	13.4	06:06	4.7	15.8		16.1	11.5	53%	9.44	16.3	1006.7	18, W	60	SW	22:19	4, Cs, Ac, As	m. bona	maror*
Dèc	17.3		11.0		6.4	14.1	0.6 mm	13.3	10.3	66.4%	10.19	109.0	1009.9	16.1				5.8		
11	18.6	13:12	12.9	23:34	5.7	15.8		17.2	13.6	65%	13.10	19.0	1004.6	36, WSW	63	W	14:19	5, Ci, Ac, As	bona	maregassa
12	16.4	13:55	10.0	23:57	6.4	13.2		11.7	7.8	55%	7.60	10.2	1014.7	38, W	56	N	08:49	1, Ci	m. bona	maror
13	14.6	11:30	8.1	05:40	6.5	11.4		10.4	6.8	56%	7.13	7.7	1026.9	13, N	32	NW	06:31	3, Ac, Cu	bona	marejol
14	16.1	16:09	10.2	00:16	5.9	13.2		12.6	8.4	52%	7.36	8.2	1015.3	16, NW	49	W	13:45	4, Ci, Cs, Ac, Cu	bona	marejol
15	12.2	00:01	6.6	21:11	5.6	9.4		10.2	8.4	77%	9.28	5.2	1019.8	5, NE	35	S	15:43	7, As	bona	marejol
16	12.9	13:34	5.3	06:39	7.6	9.1		9.4	4.0	32%	3.81	8.6	1024.1	23, N	51	NW	09:22	0	m. bona	marejol
17	12.5	13:50	3.1	03:48	9.4	7.8		8.6	4.6	40%	4.45	5.1	1026.3	9, NW	30	N	05:10	1, Cs	m. bona	maror*
18	13.1	12:50	6.8	07:02	6.3	10.0		9.4	5.6	52%	6.31	4.4	1016.8	8, NW	35	S	14:20	6, Ac, As, Cs	bona	marejol
19	13.6	13:03	6.2	07:21	7.4	9.9		6.6	5.1	78%	7.52	4.7	1017.9	16, NW	37	S	14:07	1, Ac	bona	marejol
20	15.5	12:00	8.4	03:30	7.1	12.0		9.6	7.2	67%	7.43	3.6	1017.6	8, NW	27	N	02:57	1, Ci, Cs, Ac	bona	marejol
Dèc	14.6		7.8		6.8	11.2	0.0 mm	10.6	7.2	57.4%	7.40	76.7	1018.4	17.2				2.9		
21	14.6	10:09	8.0	06:40	6.6	11.3		9.5	7.1	69%	8.00	2.1	1021.2	13, NW	22	N	01:53	1, Ac	bona	arriçada
22	14.0	13:32	8.5	03:33	5.5	11.3		9.7	8.5	84%	9.76	2.1	1028.6	4, N	30	S	14:50	7, Ac	bona	marejol
23	16.5	12:06	10.0	05:32	6.5	13.3		12.0	10.4	81%	10.99	1.6	1034.5	5, NNE	24	S	15:47	3, Cs	bona	arriçada
24	14.7	14:32	10.7	00:03	4.0	12.7		13.0	11.6	84%	12.90	2.2	1035.7	9, NE	19	NE	08:45	7, Ac	regular	marejol
25	15.3	14:55	11.2	22:44	4.1	13.3		14.0	12.8	86%	13.06	2.1	1032.2	5, W	41	S	14:10	8, As	regular	marejol
26	14.8	11:39	10.7	23:44	4.1	12.8		13.1	11.4	80%	11.76	1.5	1032.9	0, calma	22	S	12:15	7, Ac	regular	arriçada
27	15.7	11:19	8.7	06:58	7.0	12.2		12.0	10.0	76%	10.67	4.4	1030.6	9, W	35	S	14:38	1, Cu	bona	marejol
28	16.0	12:43	10.6	06:30	5.4	13.3		13.4	10.8	71%	11.04	3.8	1028.3	16, WNW	35	S	15:06	4, Cs	regular	marejol
29	15.6	15:08	11.8	20:36	3.8	13.7		12.2	10.0	74%	10.51	2.9	1032.5	7, NW	19	N	00:36	8, As	regular	arriçada
30	16.8	13:11	10.7	07:36	6.1	13.8		11.4	9.2	73%	9.71	5.8	1032.1	11, NW	40	W	13:19	3, Ci, Ac	bona	marejol
31	17.9	13:37	8.6	05:42	9.3	13.3		10.5	8.2	71%	8.88	5.5	1028.8	7, W	37	NW	23:53	7, Ac, As	bona	marejol
Dèc	15.6		10.0		5.7	12.8	0.0 mm	11.9	10.0	77.2%	10.66	34.0	1030.7	7.8				5.1		
TOTAL	15.83		9.57		6.3	12.70	0.6 mm	11.9	9.2	67.3%	9.46	219.7	1020.0	13.7	63	W	dia 11	4.6		

* Mar de fons

Ràfega màxima de 0 a 24h

Temperatures (°C), Precipitació i Evaporació Potencial (mm), Vent (km/h), Pressió atmosfèrica (hPa) i Estat del Cel (octes)

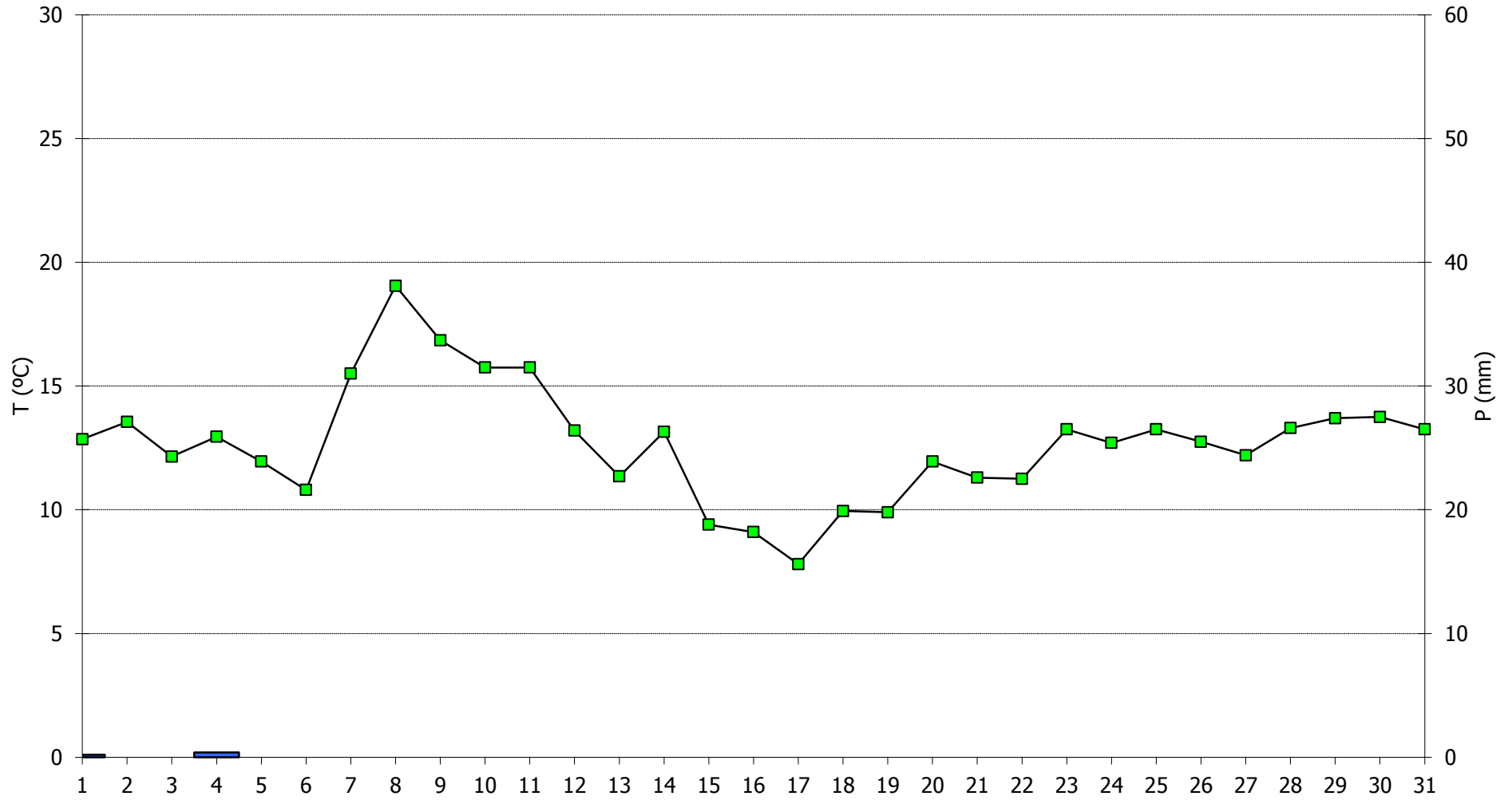
Simbologia tipus de núvols: Ci, Cirrus / Cc, Cirrocumulus / Cs, Cirrostratus / Ac, Alto cumulus / As, Altostratus / Ns, Nimbostratus / Sc, Stratocumulus / St, Stratus / Cu, Cumulus / Cb, Cumulonimbus

M, matí (07-13h) / T, tarda (13-18h) / N, nit (18-07h)

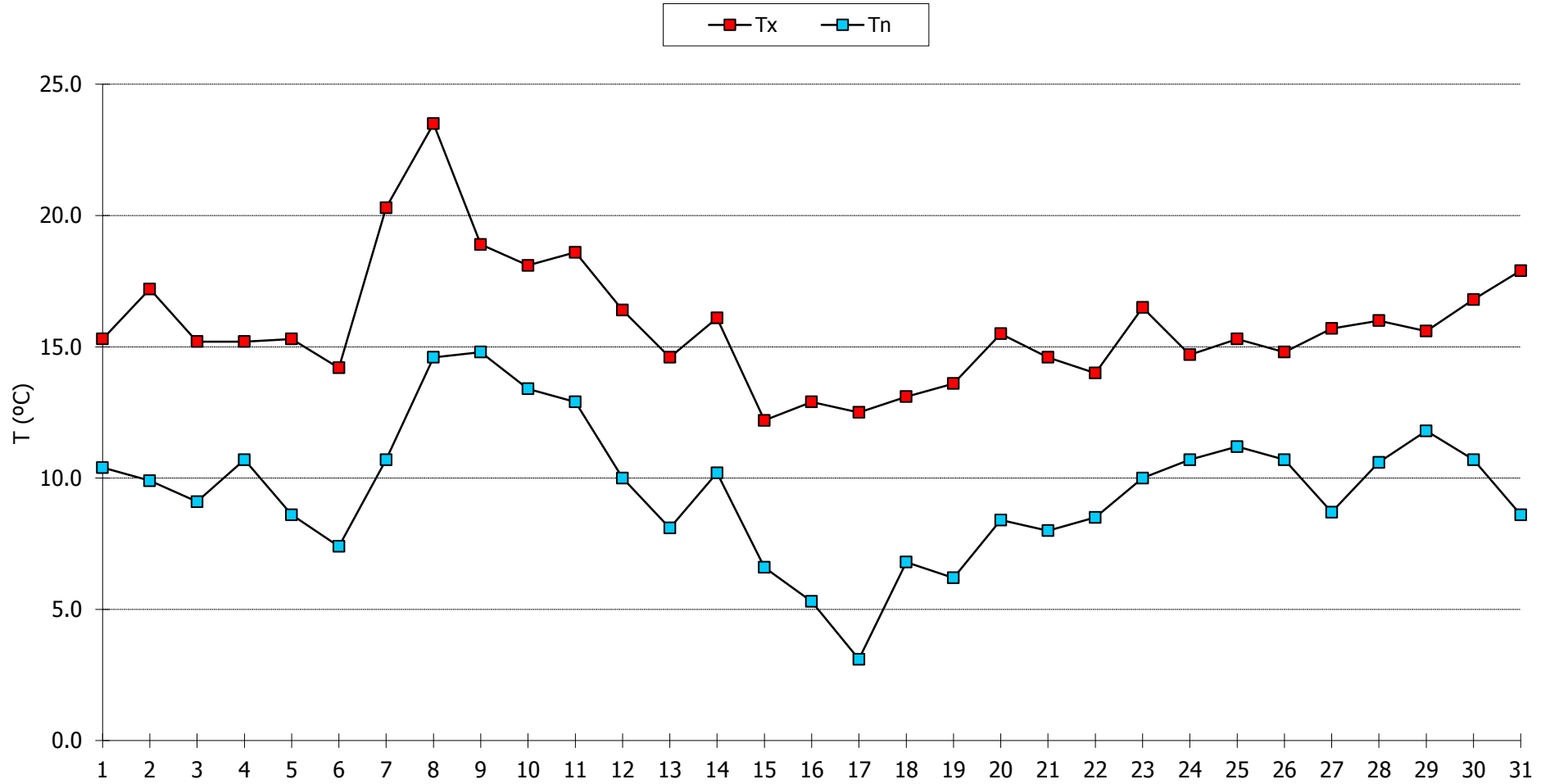
Pl, pluja / Tm, tempesta / Ne, neu / An, aiguaneu / Cl, calamarsa / Pd, pedra / Ro, rosada / Br, boirina

n.d., dada no disponible

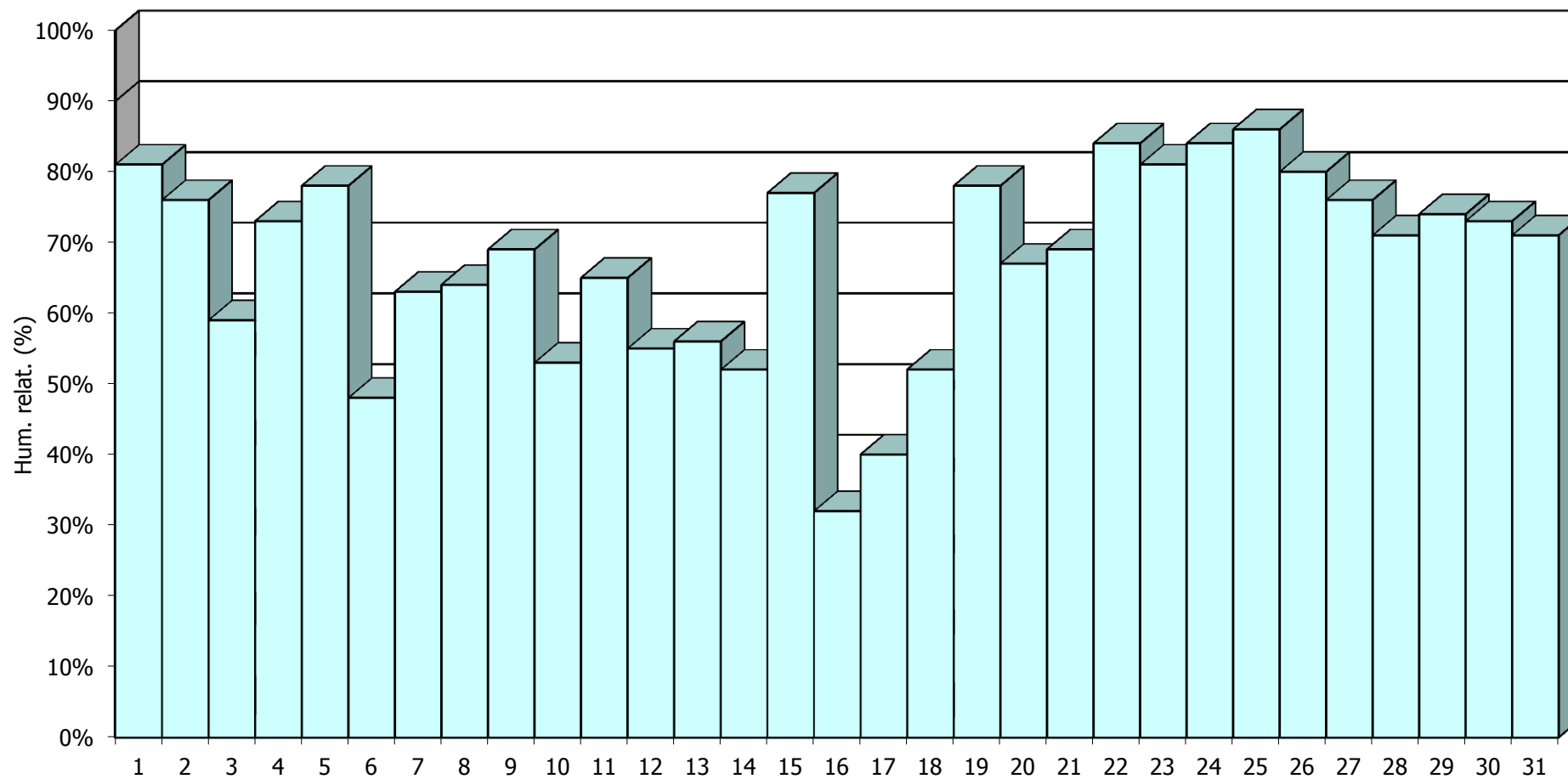
GENER 2016 - Meteograma



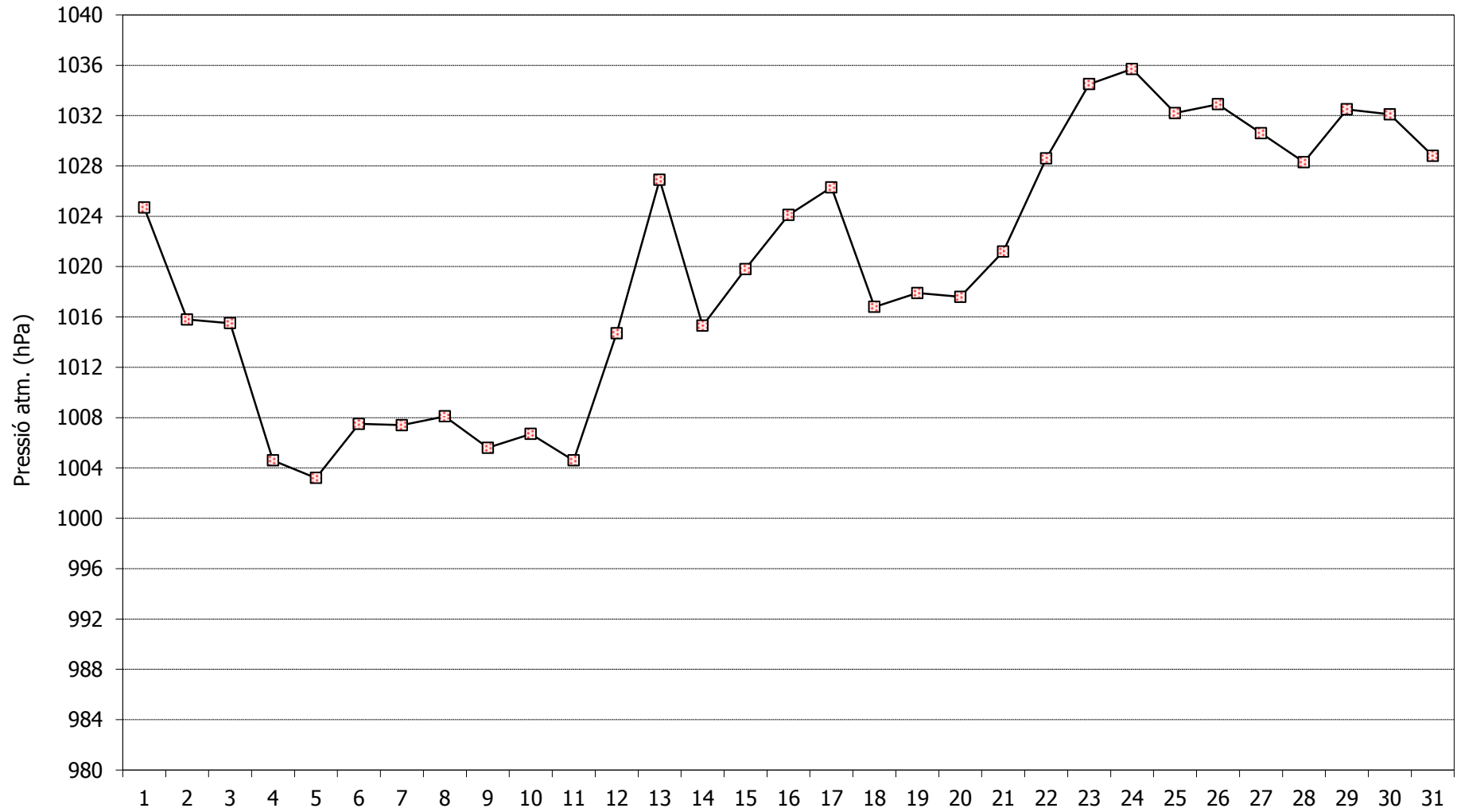
GENER 2016 - Comportament de les temperatures



GENER 2016 - Humitat relativa a les 07h TMG



GENER 2016 - Pressió atmosfèrica a les 07h TMG



GENER 2016 - Cops màxims de vent

