

ESTACIÓ METEOROLÒGICA DEL MASNOU - PORT

AGOST 2014

DADES TÈRMIQUES:

- Temperatura màxima absoluta:	28.5°C el dia 13
- Temperatura màxima més baixa:	22.8°C el dia 22
- Temperatura mínima absoluta:	17.2°C el dia 22
- Temperatura mínima més alta:	23.3°C el dia 11
- Mitjana de les temperatures màximes:	26.2°C (-0.7)*
- Mitjana de les temperatures mínimes:	21.5°C (-0.7)*
- Mitjana tèrmica mensual:	23.8°C (-0.7)*
- Oscil.lació tèrmica extrema mensual:	11.3°C
- Mitjana mensual de les oscil.lacions diàries:	4.7°C

DADES HÍDRIQUES:

- Humitat més alta assolida a les 07 h TMG:	86% els dies 1 i 22
- Humitat més baixa assolida a les 07 h TMG:	46% el dia 14
- Mitjana mensual d'humitat a les 07 h TMG:	72.0%
- Precipitació mensual total:	47.1 mm
- Dies de precipitació apreciable:	5 dies
- Evaporació mensual total:	145.0 mm
- Dies de tempesta:	1 dia
- Dies de calamarsa o pedra:	0 dies
- Dies de neu o aigüaneu:	0 dies
- Màxima precipitació en 24 hores:	23.6 mm (el dia 15)

DADES EÒLIQUES:

- Ratxa de vent màxima mensual:	50 km/h dia 22 (N)
- Dies de vent fort (≥ 50 km/h):	1 dia
- Direcció del vent dominant a les 07 h TMG:	Diversos
- Direcció del vent en el dia de més pluja:	ENE (el dia 15)
- Dies de calma a les 07 h TMG:	8 dies

PRESSIÓ ATMOSFÈRICA

- Pressió atmosfèrica més elevada:	1021.9 hPa el dia 16
- Pressió atmosfèrica més baixa:	1006.2 hPa el dia 13
- Mitjana de la pressió atmosfèrica a les 07h TMG:	1015.3 hPa

ESTAT DEL CEL (a les 07 h TMG):

- Nombre de dies amb cel serè (0 a 1 octa):	7 dies
- Nombre de dies amb cel cobert (7 a 8 octes):	10 dies
- Mitjana mensual de cobertura del cel a les 07h :	4.3 octes

VISIBILITAT (a les 07 h TMG):

- Nombre de dies amb visibilitat bona (>5 km):	27 dies
- Nombre de dies amb visibilitat regular (1-5 km):	4 dies
- Nombre de dies amb visibilitat dolenta (<1 km):	0 dies
- Nombre de dies amb boira:	0 dies

ESTAT DE LA MAR (a les 07 h TMG):

- Dies de mar plana:	1 dia
- Dies de mar arrissada:	10 dies
- Dies de marejol:	20 dies
- Dies de maror:	0 dies
- Dies de forta maror:	0 dies
- Dies de maregassa:	0 dies

Observadors: Marc Prohom i Joan C. Prohom

* Anomalia respecte la mitjana del període 1995-2013

Estació Meteorològica del Masnou-Port / AGOST 2014

								Observacions a les 07:00 TMG													
	T. màx	Hora	T. mín	Hora	Oscil.	T. mitj.	PPT / Tipus / Hora	T. S.	T. H.	Humitat	Ten. vap.	Evap.	P. atmos.	Vent	Ráf. màx.	Dir.	Hora	Cel (octes)	Visibilitat	Estat mar	
1	27.2	09:13	21.7	03:17	5.5	24.5		23.7	22.0	86%	25.15	4.1	1011.4	0, calma	29	NE	20:23	7, Sc, Cs, Ac	bona	marejol	
2	26.8	var	22.1	04:33	4.7	24.5	1.0 / Pl / T	25.4	21.2	68%	23.07	4.2	1007.6	0, calma	29	E	18:04	3, Ci, Cu	bona	marejol	
3	26.2	11:34	20.9	04:51	5.3	23.6		23.6	20.2	72%	22.14	3.9	1012.0	10, SSW	21	NE	12:16	1, Cu	bona	marejol	
4	26.9	14:29	22.6	03:35	4.3	24.8	Br	25.0	21.8	74%	23.87	3.6	1015.8	14, ENE	34	NE	19:47	2, Cu	bona	marejol	
5	27.2	10:30	22.4	05:16	4.8	24.8		26.0	20.6	60%	20.54	4.2	1017.3	10, E	24	NW	06:29	2, Cu, Ac	bona	arrissada	
6	27.3	14:30	22.9	03:35	4.4	25.1	0.6 / Pl / N	25.8	20.2	59%	20.38	7.4	1016.5	6, S	29	S	11:35	1, Cu, Cc	bona	arrissada	
7	27.1	09:35	23.1	04:50	4.0	25.1	Br	25.2	23.2	84%	26.48	4.4	1016.0	5, N	32	SSW	15:47	7, Ac, As, Cs	regular	arrissada	
8	27.5	09:10	23.0	04:45	4.5	25.3	Br	25.8	23.0	78%	25.84	3.3	1014.5	0, calma	34	S	12:54	3, Cu	regular	plana	
9	27.2	08:08	23.1	02:05	4.1	25.2		26.3	19.8	53%	18.25	6.9	1014.2	19, NE	48	NE	01:47	2, Cu	bona	marejol	
10	27.8	11:35	23.2	05:08	4.6	25.5		25.1	22.6	80%	26.08	4.6	1011.1	0, calma	31	E	23:05	5, Ac, As, Sc	bona	marejol	
Dèc	27.1		22.5		4.6	24.8	1.6 mm	25.2	21.5	71.4%	23.18	46.6	1013.6	5.4				3.3			
11	27.2	08:35	23.3	21:44	3.9	25.3		26.2	23.6	80%	27.75	2.6	1014.5	6, NNE	23	E	12:28	1, Cu	regular	marejol	
12	27.7	14:47	22.4	04:35	5.3	25.1	Ip. / Pl / N	25.4	21.2	67%	22.91	4.5	1015.7	10, ESE	23	E	09:08	6, Cu, Ac	bona	marejol*	
13	28.5	08:30	21.9	23:54	6.6	25.2		27.2	24.8	82%	29.75	5.2	1007.7	5, SSE	49	E	09:14	2, Ci, Ac, Cu	bona	marejol*	
14	24.3	15:27	20.9	05:17	3.4	22.6		21.6	15.0	46%	11.77	7.3	1017.3	24, W	37	SE	12:15	7, Cu, Sc	m. bona	marejol	
15	23.4	12:27	20.5	03:35	2.9	22.0	23.6 / Pl / T i N	22.4	20.0	79%	21.45	7.6	1018.8	24, ENE	45	E	15:47	5, Cu, Sc, Ac	bona	marejol	
16	24.1	10:08	19.5	06:32	4.6	21.8		21.2	17.2	66%	17.43	5.2	1020.1	8, NW	37	S	14:36	7, Ac, Sc, Cu	bona	marejol*	
17	26.6	11:54	19.8	03:35	6.8	23.2		23.2	18.8	64%	18.44	7.6	1019.7	11, WNW	26	NW	13:54	6, Cu, Ac	bona	marejol	
18	25.2	07:25	20.4	03:07	4.8	22.8		22.8	19.8	76%	19.80	4.0	1014.1	5, WSW	45	S	14:38	6, Cu, Sc, Ac	bona	marejol	
19	25.6	12:47	21.0	03:10	4.6	23.3		24.0	19.6	65%	19.85	5.4	1012.9	10, ENE	24	E	17:47	7, Cu, Sc	bona	marejol	
20	24.4	13:08	22.1	03:54	2.3	23.3		23.8	20.6	74%	22.30	4.9	1015.2	6, E	42	NE	20:14	7, Cu, Sc, Ac	bona	arrissada	
Dèc	25.7		21.2		4.5	23.4	23.6 mm	23.8	20.1	69.9%	21.15	54.3	1015.6	10.9				5.4			
21	24.0	15:24	20.3	06:15	3.7	22.2	2.0 / Pl / N	22.4	18.2	65%	18.60	6.2	1017.3	14, W	26	NW	05:54	7, Cu, Sc	bona	arrissada	
22	22.8	03:32	17.2	20:17	5.6	20.0	19.9 / Pl, Tm / M i N	22.2	20.6	86%	23.58	4.4	1015.1	0, calma	50	N	19:18	7, Sc	bona	marejol	
23	23.7	15:51	17.4	00:15	6.3	20.6		20.2	18.0	80%	18.87	2.2	1017.3	5, WNW	35	S	13:31	6, Cu	bona	marejol	
24	25.5	14:45	20.4	01:05	5.1	23.0		22.8	19.8	76%	20.97	5.0	1019.9	5, WNW	32	SSW	16:44	7, Cu, Sc	bona	marejol	
25	25.2	13:31	22.1	var	3.1	23.7		24.4	22.4	84%	26.48	3.5	1017.5	0, calma	37	S	10:07	6, Cu	bona	marejol	
26	26.7	11:30	22.1	02:15	4.6	24.4		25.0	22.4	79%	26.00	3.1	1011.5	6, W	34	E	15:14	1, Cu, Ac	bona	arrissada	
27	27.3	var	22.4	var	4.9	24.9		24.8	21.2	72%	23.55	3.9	1014.5	0, calma	29	NE	09:24	0	bona	marejol	
28	27.1	11:47	21.6	05:15	5.5	24.4		25.4	21.4	69%	23.23	4.0	1016.3	0, calma	19	SSW	13:14	1, Ac	bona	arrissada	
29	26.2	var	22.2	23:35	4.0	24.2		24.6	22.6	84%	26.48	3.0	1017.0	8, NE	47	NE	11:04	7, Cs, Ac, Cu	regular	arrissada	
30	26.9	12:15	21.4	05:15	5.5	24.2		24.0	20.8	74%	22.30	3.4	1017.7	10, NE	18	NE	06:35	3, Ci, Cs, Ac	bona	arrissada	
31	27.1	09:57	21.7	03:25	5.4	24.4		24.9	18.2	51%	16.61	5.4	1016.7	2, NW	23	SSW	14:14	1, Ci, Cu	m. bona	arrissada	
Dèc	25.7		20.8		4.9	23.2	21.9 mm	23.7	20.5	74.5%	22.42	44.1	1016.4	4.5				4.2			
TOTAL	26.15		21.47		4.7	23.81	47.1 mm	24.2	20.7	72.0%	22.26	145.0	1015.3	6.9	50	N	dia 22	4.3			

* Mar de fons

Ràfega màxima de 0 a 24h

Temperatures (°C), Precipitació i Evaporació Potencial (mm), Vent (km/h), Pressió atmosfèrica (hPa) i Estat del Cel (octes)

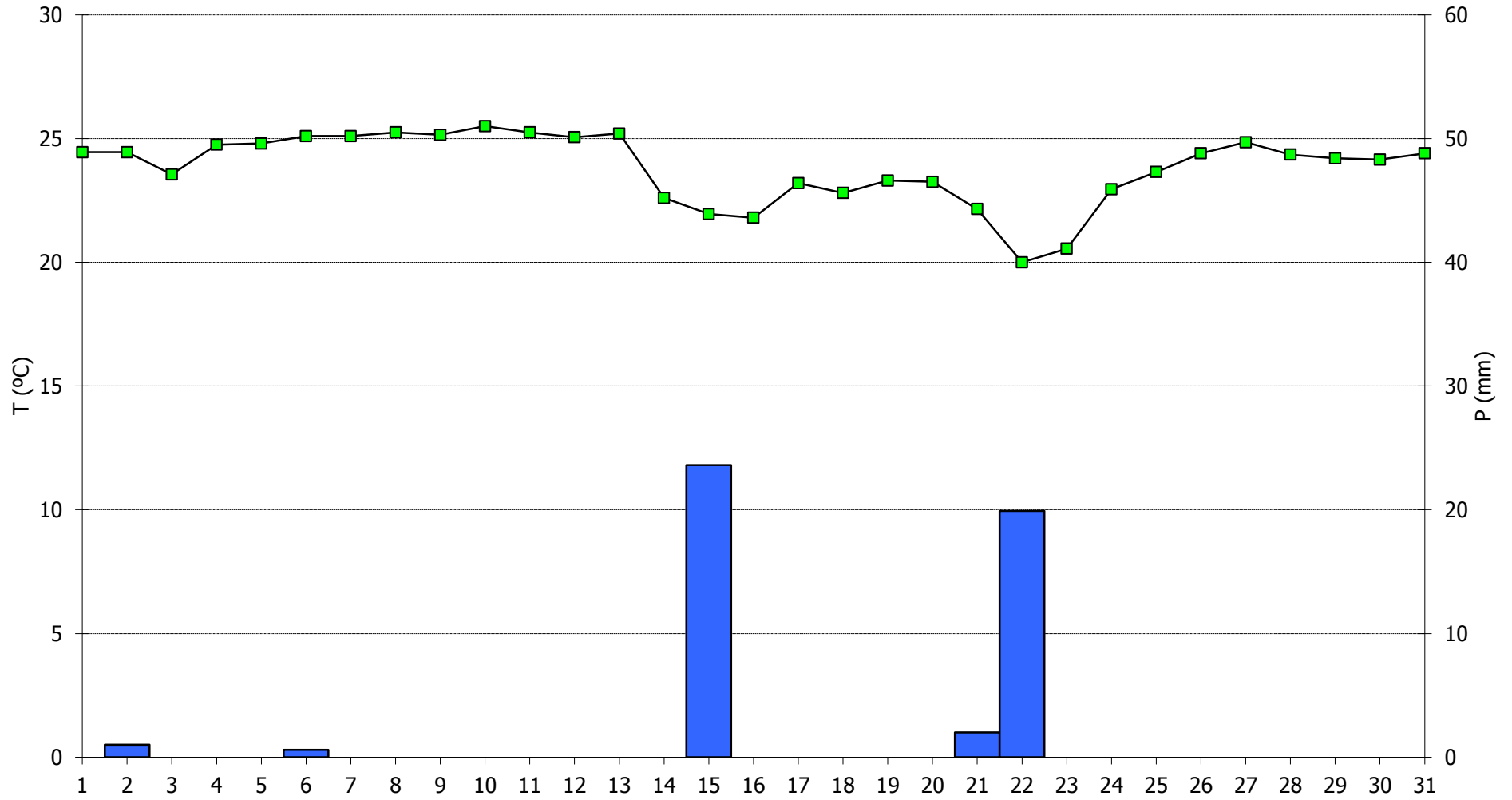
Simbologia tipus de núvols: Ci, Cirrus / Cc, Cirrocumulus / Cs, Cirrostratus / Ac, Altostratus / As, Altostratus / Ns, Nimbostratus / Sc, Stratocumulus / St, Stratus / Cu, Cumulus / Cb, Cumulonimbus

M, matí (07-13h) / T, tarda (13-18h) / N, nit (18-07h)

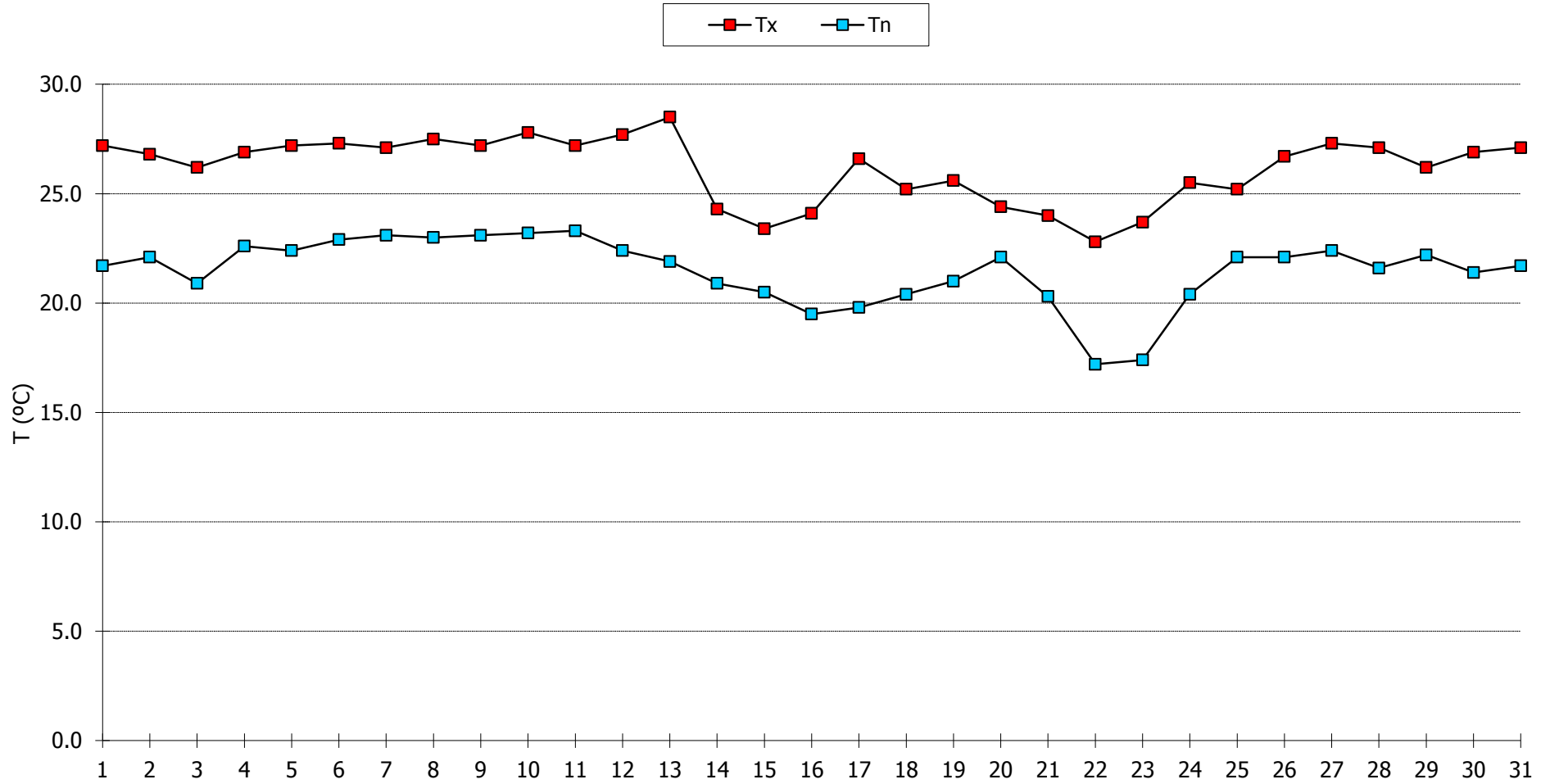
Pl, pluja / Tm, tempesta / Ne, neu / An, aiguaneu / Cl, calamarsa / Pd, pedra / Ro, rosada / Br, boirina

n.d., dada no disponible

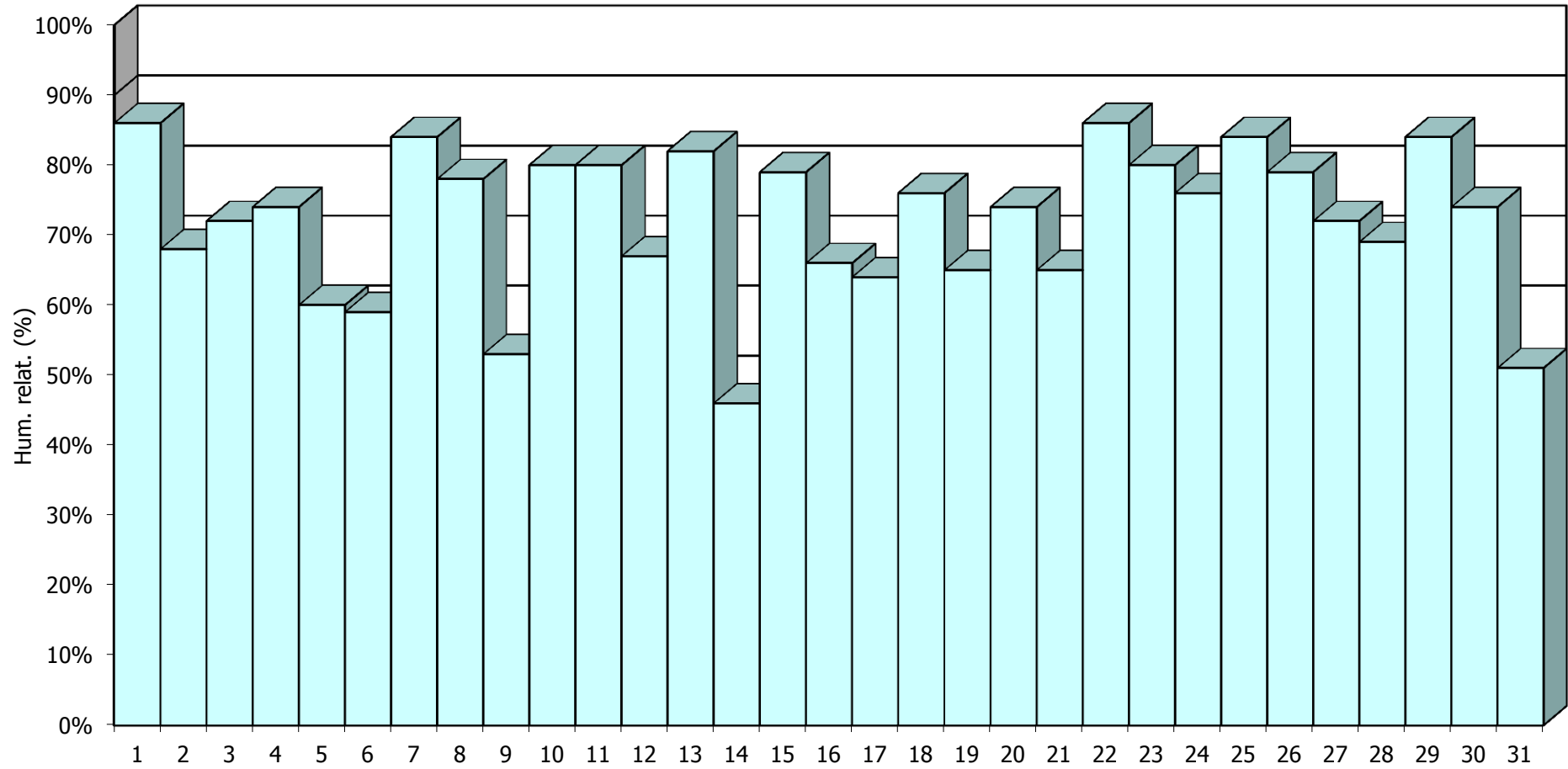
AGOST 2014 - Meteograma



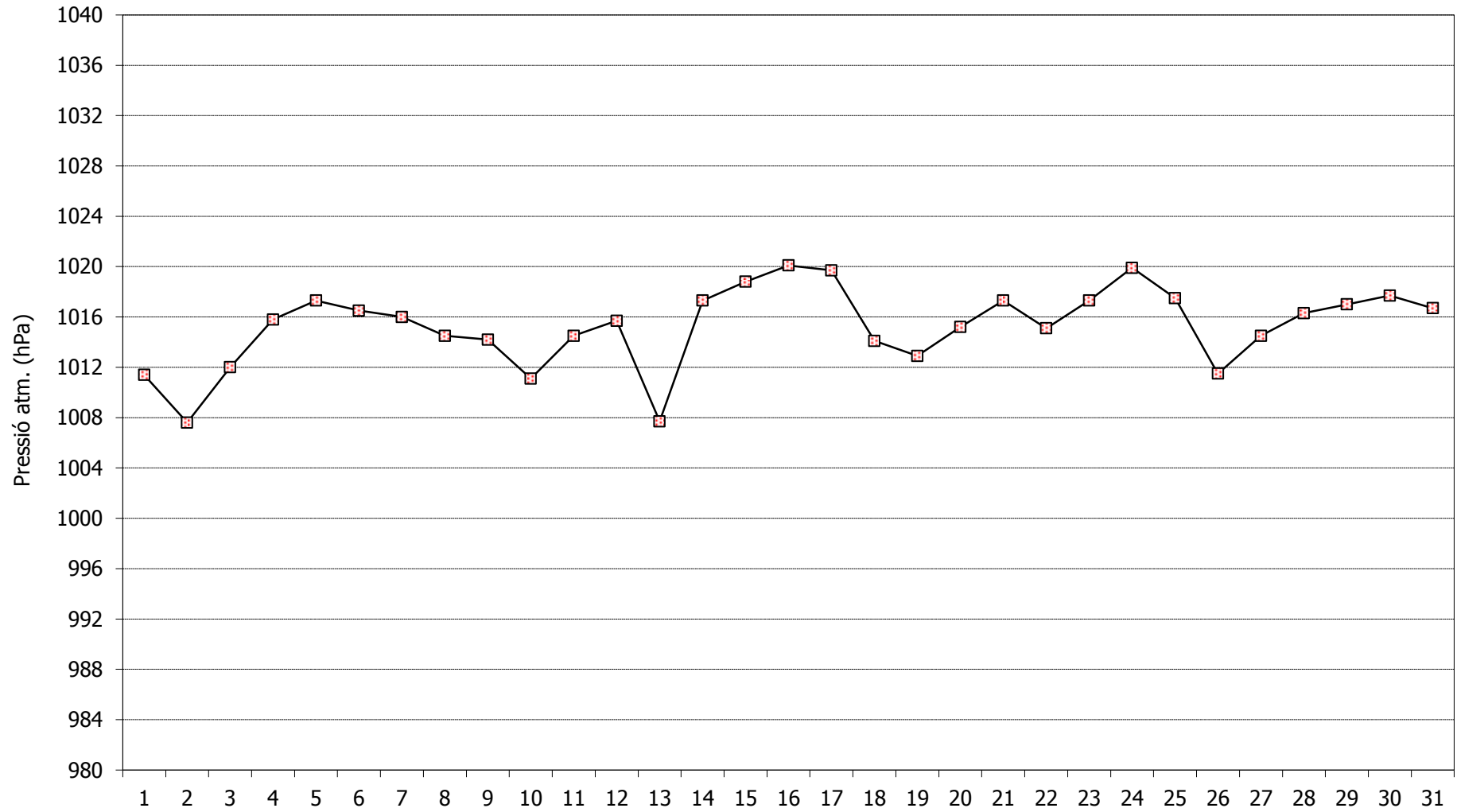
AGOST 2014 - Comportament de les temperatures



AGOST 2014- Humitat relativa a les 07h TMG



AGOST 2014 - Pressió atmosfèrica a les 07h TMG



AGOST 2014 - Cops màxims de vent

