

# **ESTACIÓ METEOROLÒGICA DEL MASNOU - PORT**

## **JUNY 2013**

### DADES TÈRMiques:

- Temperatura màxima absoluta:	27.7°C el dia 1
- Temperatura màxima més baixa:	19.8°C el dia 4
- Temperatura mínima absoluta:	13.3°C el dia 8
- Temperatura mínima més alta:	21.2°C el dia 17
- Mitjana de les temperatures màximes:	22.6°C <b>(-1.0)*</b>
- Mitjana de les temperatures mínimes:	17.7°C <b>(-1.4)*</b>
- Mitjana tèrmica mensual:	20.2°C <b>(-1.2)*</b>
- Oscil.lació tèrmica extrema mensual:	14.4°C
- Mitjana mensual de les oscil.lacions diàries:	4.9°C

### DADES HÍDRiques:

- Humitat més alta assolida a les 07 h TMG:	85% el dia 8
- Humitat més baixa assolida a les 07 h TMG:	48% el dia 1
- Mitjana mensual d'humitat a les 07 h TMG:	72.7%
- Precipitació mensual total:	20.2 mm
- Dies de precipitació apreciable:	4 dies
- Evaporació mensual total:	131.8 mm
- Dies de tempesta:	1 dia
- Dies de calamarsa o pedra:	0 dies
- Dies de neu o aigüaneu:	0 dies
- Màxima precipitació en 24 hores:	18.6 mm (el dia 8)

### DADES EÒLIQUES:

- Ratxa de vent màxima mensual:	49 km/h el dia 8 (S)
- Dies de vent fort ( $\geq 50$ km/h):	0 dies
- Direcció del vent dominant a les 07 h TMG:	ENE (6 dies)
- Direcció del vent en el dia de més pluja:	NW (el dia 8)
- Dies de calma a les 07 h TMG:	5 dies

### PRESSIÓ ATMOSFÈRICA

- Pressió atmosfèrica més elevada:	1024.7 hPa el dia 29
- Pressió atmosfèrica més baixa:	1007.7 hPa el dia 9
- Mitjana de la pressió atmosfèrica a les 07h TMG:	1017.7 hPa

### ESTAT DEL CEL (a les 07 h TMG):

- Nombre de dies amb cel serè (0 a 1 octa):	8 dies
- Nombre de dies amb cel cobert (7 a 8 octes):	3 dies
- Mitjana mensual de cobertura del cel a les 07h :	3.6 octes

### VISIBILITAT (a les 07 h TMG):

- Nombre de dies amb visibilitat bona ( $>5$ km):	25 dies
- Nombre de dies amb visibilitat regular (1-5 km):	5 dies
- Nombre de dies amb visibilitat dolenta ( $<1$ km):	0 dies
- Nombre de dies amb boira:	1 dia (dia 15)

### ESTAT DE LA MAR (a les 07 h TMG):

- Dies de mar plana:	0 dies
- Dies de mar arrissada:	9 dies
- Dies de marejol:	19 dies
- Dies de maror:	2 dies
- Dies de forta maror:	0 dies
- Dies de maregassa:	0 dies

Observadors: Marc Prohom i Joan C. Prohom

\* Anomalia respecte la mitjana del període 1995-2013

**Estació Meteorològica del Masnou-Port / JUNY 2013**

								Observacions a les 07:00 TMG												
	T. màx	Hora	T. mín	Hora	Oscil.	T. mitj.	PPT / Tipus / Hora	T. S.	T. H.	Humitat	Ten. vap.	Evap.	P. atmos.	Vent	Ráf. màx.	Dir.	Hora	Cel (octes)	Visibilitat	Estat mar
1	27.7	15:44	15.8	0:17	11.9	21.8		18.8	13.0	48%	10.33	6.3	1013.2	18, NW	43	NE	14:35	6, Ci, Ac, Cu	m. bona	marejol
2	21.9	17:07	16.2	6:06	5.7	19.1		18.8	13.8	56%	12.14	10.0	1016.6	20, N	35	NW	3:27	4, Ci, Cs	m. bona	marejol
3	20.3	9:30	16.0	6:27	4.3	18.2		17.7	14.3	67%	13.26	4.9	1018.0	6, NNW	23	NE	3:44	1, As	bona	arriçada
4	19.8	8:56	15.8	5:39	4.0	17.8		17.9	15.5	75%	14.06	3.4	1015.8	6, WSW	27	S	12:05	3, Cu, Ac	bona	marejol
5	21.7	16:34	15.2	5:26	6.5	18.5	boirina	18.3	14.8	73%	14.80	2.8	1016.0	0, calma	21	S	10:12	3, Ci, Cs, Sc	bona	arriçada
6	21.5	18:18	16.5	3:28	5.0	19.0		18.2	16.2	80%	16.57	3.4	1016.7	6, NE	18	E	11:51	1, Ci, Ac	bona	marejol
7	21.0	15:41	17.2	2:59	3.8	19.1	0.4 / Pl / N	19.4	15.6	66%	15.13	3.5	1017.1	8, SW	23	S	8:28	6, Ac, As	bona	marejol
8	20.6	17:53	13.3	10:27	7.3	17.0	18.6 / Pl, Tm / M	18.6	17.0	85%	18.00	2.0	1013.3	8, E	49	S	16:54	7, Sc, St	bona	marejol
9	21.8	11:56	15.0	5:17	6.8	18.4	Ip. / Pl / T	17.2	14.4	73%	14.80	4.4	1009.9	0, calma	45	S	13:22	4, Ci, Ac, Cu	bona	marejol
10	21.1	15:17	15.5	2:48	5.6	18.3		18.2	14.8	68%	14.32	6.6	1013.8	6, NW	31	NE	12:12	1, Cu	m. bona	marejol
<b>Dèc.</b>	<b>21.7</b>		<b>15.7</b>		<b>6.1</b>	<b>18.7</b>	<b>19.0 mm</b>	<b>18.3</b>	<b>14.9</b>	<b>69.1%</b>	<b>14.34</b>	<b>47.3</b>	<b>1015.0</b>	<b>7.8</b>				<b>3.6</b>		
11	21.8	var	16.6	5:28	5.2	19.2		18.6	16.4	79%	16.41	2.8	1017.4	7, ENE	19	NE	13:25	3, Ci, Cs, Ac	regular	marejol
12	22.7	10:13	18.2	4:06	4.5	20.5		20.7	18.1	77%	19.88	2.2	1020.5	2, NNW	26	S	16:22	1, Ci	regular	arriçada
13	23.7	14:28	19.2	3:27	4.5	21.5		20.6	18.2	79%	20.04	3.5	1018.5	0, calma	43	NE	22:12	0	regular	arriçada
14	23.7	8:57	19.2	5:56	4.5	21.5		21.6	18.6	75%	19.41	4.3	1018.5	0, calma	31	S	11:34	1, Cu	bona	arriçada
15	24.7	17:52	18.3	3:36	6.4	21.5	boira al mar	19.8	17.8	81%	19.03	2.6	1017.8	4, WSW	14	NE	20:34	2, Cu	bona	arriçada
16	26.6	15:55	19.0	5:37	7.6	22.8		22.0	18.1	69%	18.30	2.1	1016.2	4, ENE	23	NE	19:32	3, Cu	bona	arriçada
17	25.1	14:08	21.2	5:45	3.9	23.2		22.0	18.8	74%	19.63	9.1	1011.4	22, NE	48	NE	13:25	4, Ac	bona	marejol
18	23.0	10:57	20.6	20:27	2.4	21.8	0.8 / Pl / N	22.4	19.7	78%	21.20	5.0	1010.0	16, ENE	41	NE	15:34	8, As	regular	maror
19	23.3	11:07	18.6	6:17	4.7	21.0		19.6	16.8	76%	17.39	2.7	1012.0	5, E	37	SSW	15:37	4, Cu, Cs	bona	maror
20	22.3	11:03	18.2	6:36	4.1	20.3		19.0	14.9	65%	14.33	7.4	1016.4	10, W	42	SSW	15:55	7, Ac	bona	marejol
<b>Dèc.</b>	<b>23.7</b>		<b>18.9</b>		<b>4.8</b>	<b>21.3</b>	<b>0.8 mm</b>	<b>20.6</b>	<b>17.7</b>	<b>75.3%</b>	<b>18.56</b>	<b>41.7</b>	<b>1015.9</b>	<b>7.0</b>				<b>3.3</b>		
21	22.7	15:34	17.7	5:13	5.0	20.2		20.4	16.7	69%	16.59	5.8	1018.4	13, ENE	34	E	20:08	1, Cu	bona	marejol
22	22.5	16:47	18.0	5:27	4.5	20.3		19.6	15.8	68%	15.56	3.8	1021.0	14, SW	23	SSW	9:10	3, Ac, St	bona	marejol
23	21.9	14:34	18.5	5:07	3.4	20.2	Ip. / Pl / T	21.0	18.5	79%	19.71	3.1	1020.1	10, E	35	E	16:35	4, Sc	bona	arriçada
24	20.5	10:57	17.3	5:14	3.2	18.9		18.1	13.1	57%	11.87	5.6	1022.8	15, WNW	31	W	7:07	6, As	bona	marejol
25	21.7	16:29	18.0	0:21	3.7	19.9	Ip. / Pl / N	19.2	16.0	72%	16.07	4.2	1023.8	11, ENE	23	S	14:07	6, Sc	bona	marejol
26	21.7	16:54	18.1	4:35	3.6	19.9		19.0	16.0	74%	16.31	3.9	1023.4	0, calma	29	E	11:35	6, Sc	regular	arriçada
27	22.5	13:06	19.0	2:27	3.5	20.8	0.4 / Pl / N	20.0	17.0	74%	17.36	5.3	1022.7	11, SSW	26	N	3:58	0	bona	marejol
28	22.7	12:35	19.4	4:44	3.3	21.1		20.2	17.5	77%	18.28	3.4	1022.4	8, SW	34	S	13:44	6, Cs, As, Cu	bona	marejol
29	24.1	16:16	19.0	4:17	5.1	21.6		21.2	18.8	80%	20.20	4.7	1024.1	4, SW	29	NE	7:54	2, Ci, Cu, Sc	bona	marejol
30	23.7	13:57	20.0	2:47	3.7	21.9		21.8	20.1	86%	22.53	3.0	1022.4	6, ENE	26	NE	2:34	4, Sc	bona	marejol
31																				
<b>Dèc.</b>	<b>22.4</b>		<b>18.5</b>		<b>3.9</b>	<b>20.5</b>	<b>0.4 mm</b>	<b>20.1</b>	<b>17.0</b>	<b>73.6%</b>	<b>17.54</b>	<b>42.8</b>	<b>1022.1</b>	<b>9.2</b>				<b>3.8</b>		
<b>TOTAL</b>	<b>22.61</b>		<b>17.69</b>		<b>4.9</b>	<b>20.15</b>	<b>20.2 mm</b>	<b>19.7</b>	<b>16.5</b>	<b>72.7%</b>	<b>16.78</b>	<b>131.8</b>	<b>1017.7</b>	<b>8.0</b>	<b>49</b>	<b>dia 8</b>	<b>S</b>	<b>3.6</b>		

\* Mar de fons

Ràfega màxima de 0 a 24h

Temperatures (°C), Precipitació i Evaporació Potencial (mm), Vent (km/h), Pressió atmosfèrica (mb) i Estat del Cel (octes)

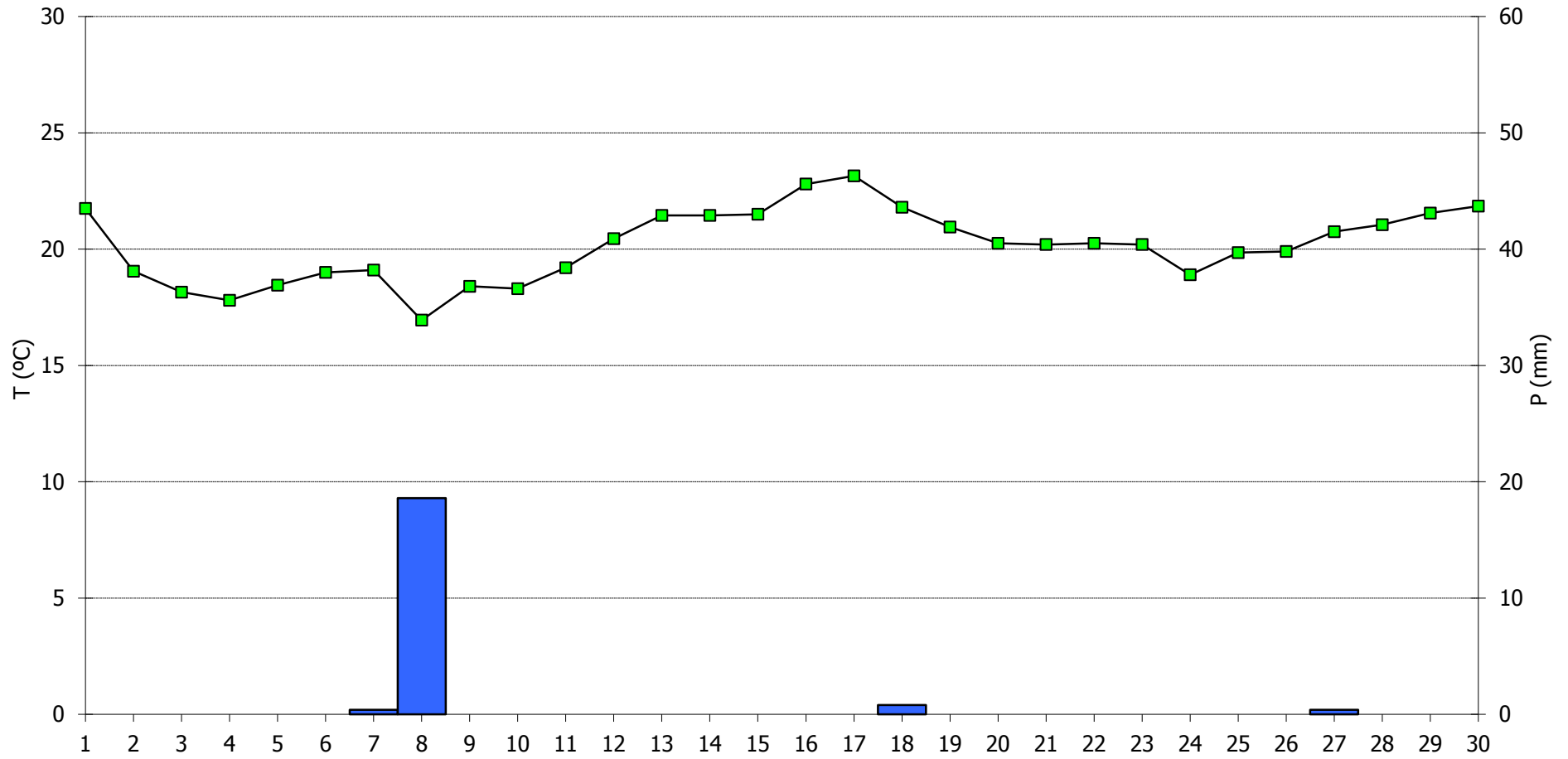
Simbologia tipus de núvols: Ci, Cirrus / Cc, Cirrocumulus / Cs, Cirrostratus / Ac, Altopumulus / As, Altostratus / Ns, Nimbostratus / Sc, Stratocumulus / St, Stratus / Cu, Cumulus / Cb, Cumulonimbus

M, matí (07-13h) / T, tarda (13-18h) / N, nit (18-07h)

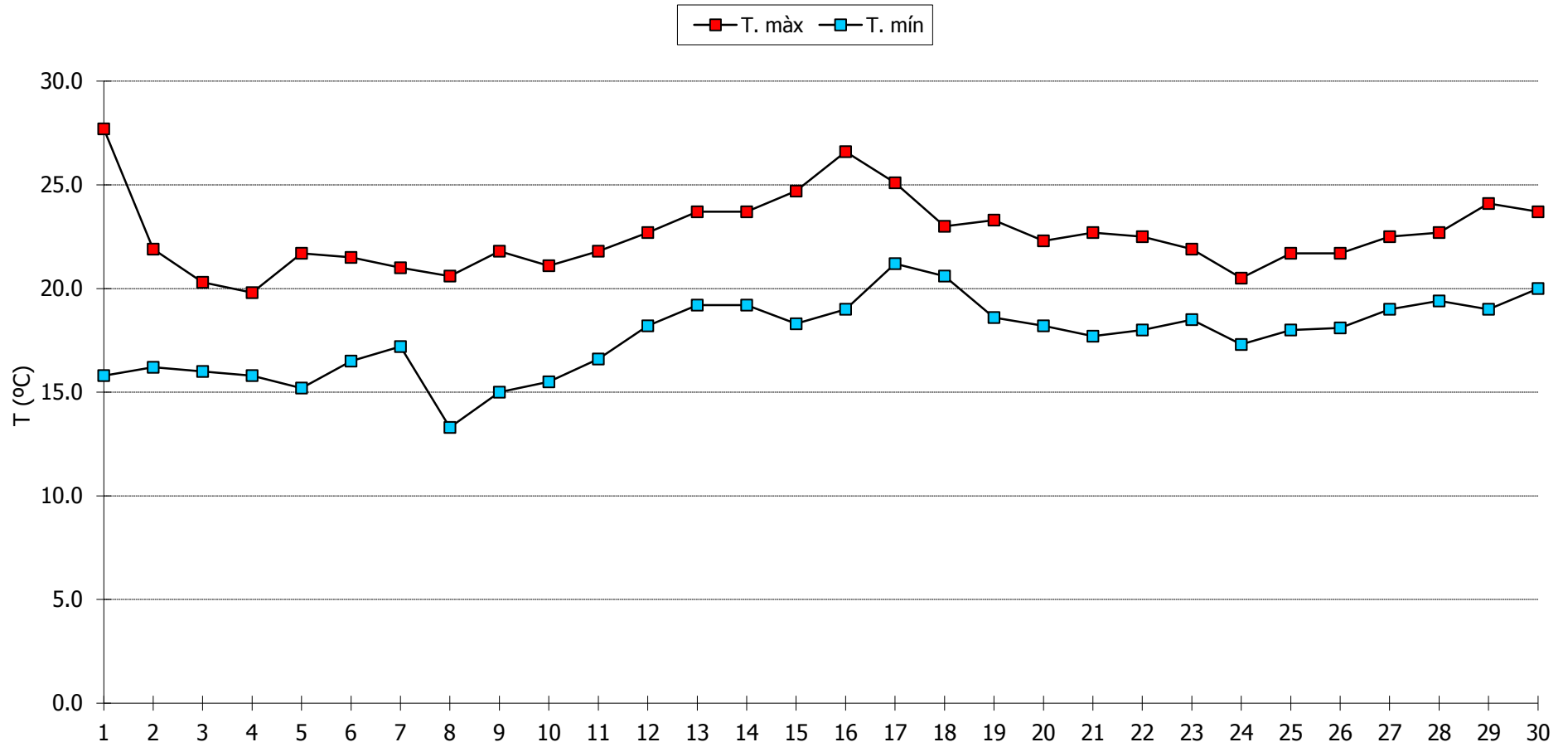
Pl, pluja / Tm, tempesta / Ne, neu / An, aigüaneu / Cl, calamarsa / Pd, pedra / Ro, rosada / Bo, boira ploranera

n.d., dada no disponible

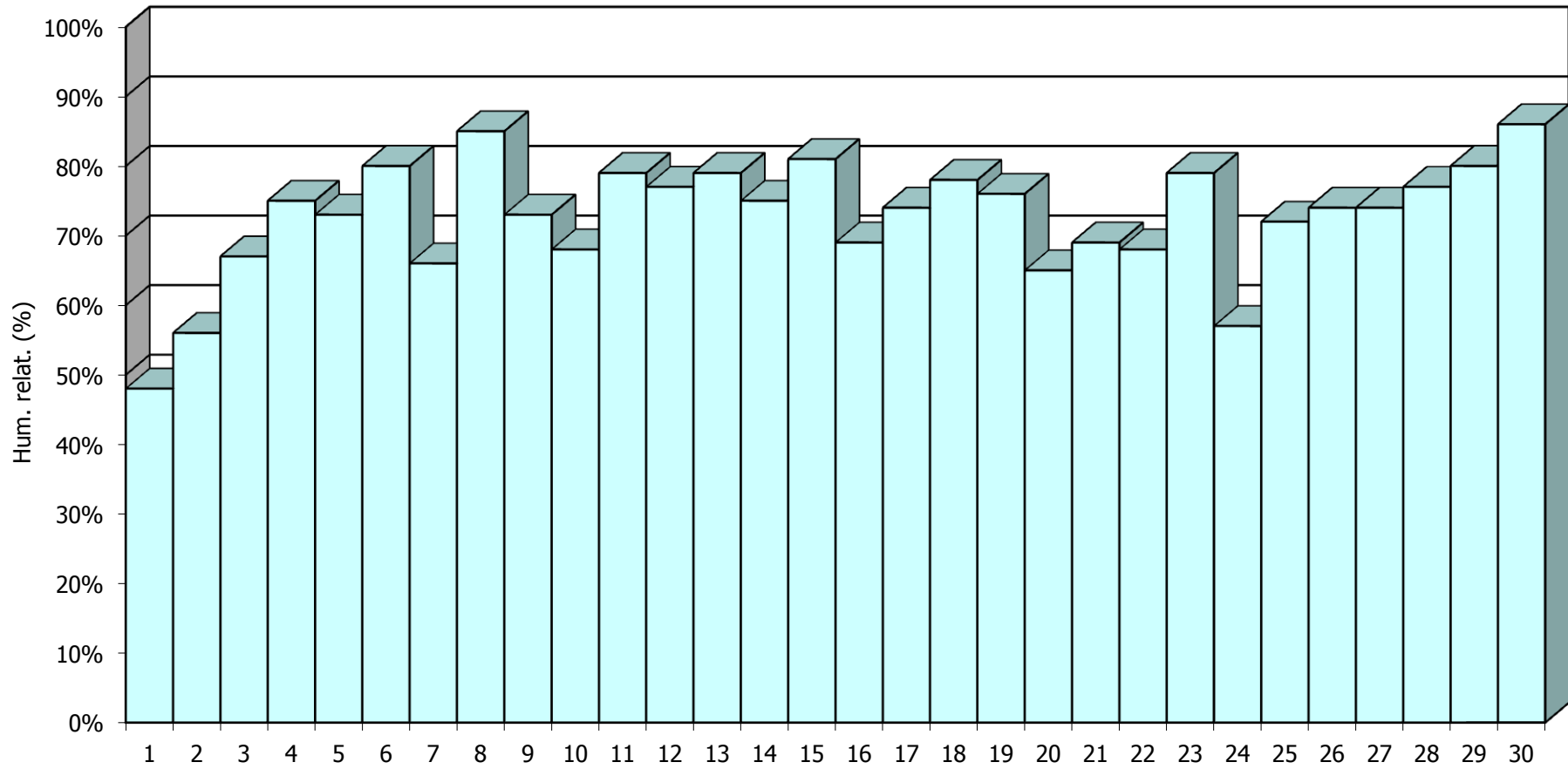
### JUNY 2013 - Meteograma



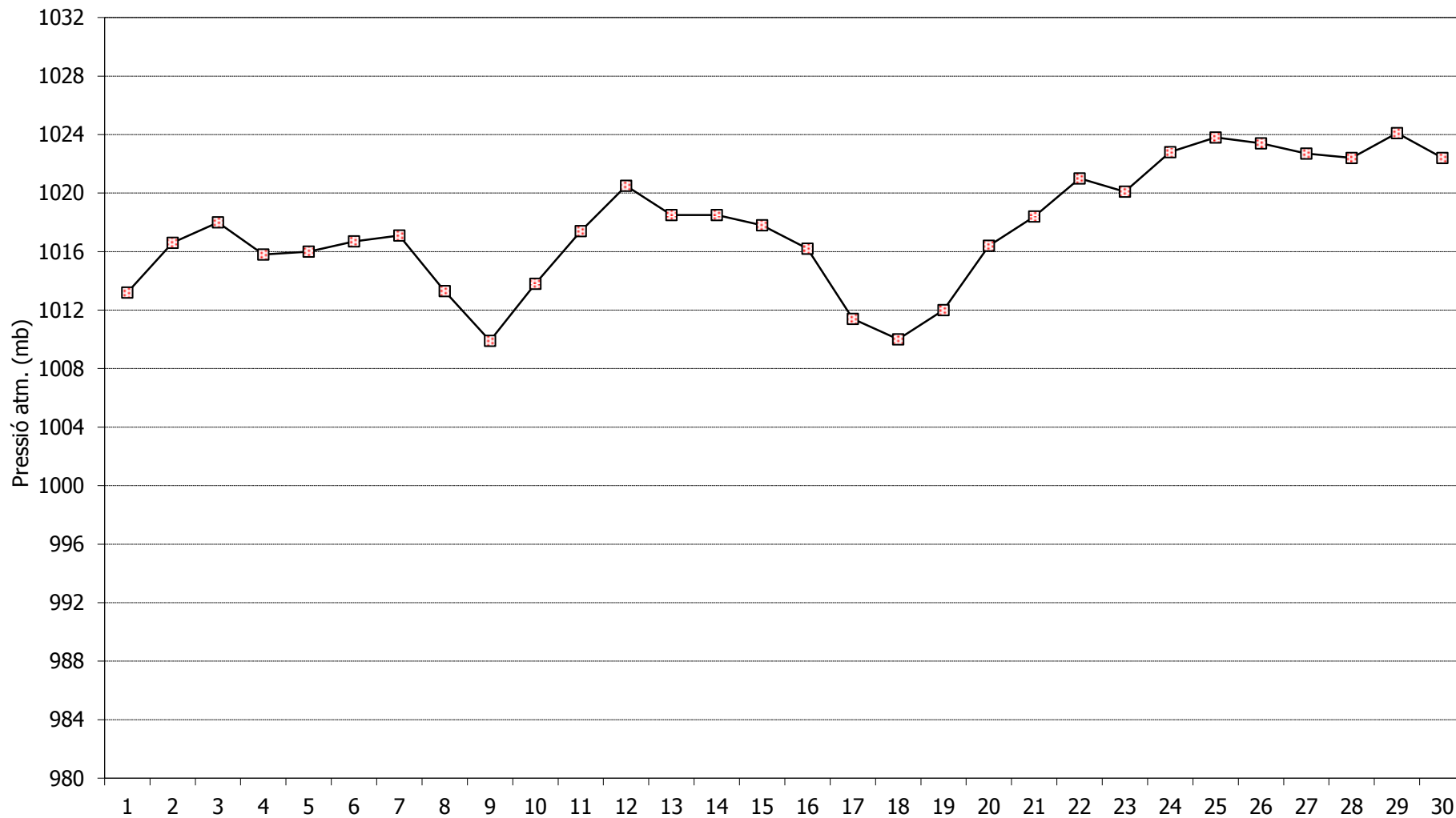
## JUNY 2013 - Comportament de les temperatures



**JUNY 2013 - Humitat relativa a les 07:00h TMG**



### JUNY 2013 - Pressió atmosfèrica a les 07:00h TMG



**JUNY 2013 - Cops màxims de vent**

