

# **ESTACIÓ METEOROLÒGICA DEL MASNOU - PORT**

## **MAIG 2013**

### DADES TÈRMiques:

- Temperatura màxima absoluta:	21.2°C el dia 8
- Temperatura màxima més baixa:	15.7°C el dia 16
- Temperatura mínima absoluta:	10.7°C el dia 25
- Temperatura mínima més alta:	16.8°C el dia 9
- Mitjana de les temperatures màximes:	18.4°C <b>(-1.5)*</b>
- Mitjana de les temperatures mínimes:	13.3°C <b>(-1.9)*</b>
- Mitjana tèrmica mensual:	15.8°C <b>(-1.7)*</b>
- Oscil.lació tèrmica extrema mensual:	10.5°C
- Mitjana mensual de les oscil.lacions diàries:	5.0°C

### DADES HÍDRiques:

- Humitat més alta assolida a les 07 h TMG:	96% el dia 10
- Humitat més baixa assolida a les 07 h TMG:	58% el dia 22
- Mitjana mensual d'humitat a les 07 h TMG:	74.7%
- Precipitació mensual total:	24.0 mm
- Dies de precipitació apreciable:	10 dies
- Evaporació mensual total:	119.1 mm
- Dies de tempesta:	1 dia
- Dies de calamarsa o pedra:	0 dies
- Dies de neu o aiguaneu:	0 dies
- Màxima precipitació en 24 hores:	13.9 mm (el dia 15)

### DADES EÒLIQUES:

- Ratxa de vent màxima mensual:	56 km/h el dia 30 (SW)
- Dies de vent fort ( $\geq 50$ km/h):	3 dies
- Direcció del vent dominant a les 07 h TMG:	WNW (5 dies)
- Direcció del vent en el dia de més pluja:	NW (el dia 15)
- Dies de calma a les 07 h TMG:	2 dies

### PRESSIÓ ATMOSFÈRICA

- Pressió atmosfèrica més elevada:	1023.1 hPa el dia 13
- Pressió atmosfèrica més baixa:	999.8 hPa el dia 16
- Mitjana de la pressió atmosfèrica a les 07h TMG:	1014.2 hPa

### ESTAT DEL CEL (a les 07 h TMG):

- Nombre de dies amb cel serè (0 a 1 octa):	8 dies
- Nombre de dies amb cel cobert (7 a 8 octes):	9 dies
- Mitjana mensual de cobertura del cel a les 07h :	4.0 octes

### VISIBILITAT (a les 07 h TMG):

- Nombre de dies amb visibilitat bona ( $>5$ km):	26 dies
- Nombre de dies amb visibilitat regular (1-5 km):	5 dies
- Nombre de dies amb visibilitat dolenta ( $<1$ km):	0 dies
- Nombre de dies amb boira:	0 dies

### ESTAT DE LA MAR (a les 07 h TMG):

- Dies de mar plana:	0 dies
- Dies de mar arrissada:	9 dies
- Dies de marejol:	20 dies
- Dies de maror:	2 dies
- Dies de forta maror:	0 dies
- Dies de maregassa:	0 dies

Observadors: Marc Prohom i Joan C. Prohom

\* Anomalia respecte la mitjana del període 1995-2013

### Estació Meteorològica del Masnou-Port / MAIG 2013

								Observacions a les 07:00 TMG													
	T. màx	Hora	T. mín	Hora	Oscil.	T. mitj.	PPT / Tipus / Hora	T. S.	T. H.	Humitat	Ten. vap.	Evap.	P. atmos.	Vent	Ráf. màx.	Dir.	Hora	Cel (octes)	Visibilitat	Estat mar	
1	16.7	08:47	11.8	02:14	4.9	14.3		14.0	11.4	74%	11.87	3.8	1016.4	10, SSE	27	S	10:47	1, Ci, Ac, Cu	m. Bona	arriçada	
2	16.7	17:29	11.5	05:55	5.2	14.1		14.8	12.8	78%	13.37	2.8	1016.7	5, WNW	29	E	09:58	2, Ci, Ac	bona	arriçada	
3	18.1	10:44	12.3	05:07	5.8	15.2		15.6	12.4	67%	12.41	3.0	1018.4	11, NNW	32	N	07:51	1, Ac	bona	marejol	
4	18.6	11:48	14.0	04:28	4.6	16.3	0.2 / Pl / N	15.9	13.7	77%	14.22	3.4	1019.3	0, calma	27	N	19:32	1, Ci, Cu	bona	arriçada	
5	18.8	16:54	13.2	04:35	5.6	16.0	Ip. / Pl / N	15.4	13.6	82%	14.39	3.8	1019.0	18, S	32	S	15:27	1, Cu, Ac	bona	marejol	
6	18.4	08:47	14.1	03:57	4.3	16.3		16.2	13.4	74%	13.67	2.4	1019.0	6, SW	39	S	18:24	1, Ac	bona	marejol	
7	21.1	10:30	14.5	04:59	6.6	17.8		16.8	15.5	88%	16.89	1.9	1016.0	5, SW	27	NE	15:35	4, Ac, Cs	regular	marejol	
8	21.2	14:12	16.0	05:47	5.2	18.6		18.6	16.4	79%	17.61	3.7	1015.1	6, ENE	29	NE	20:47	3, Cs	regular	arriçada	
9	19.2	16:04	16.8	06:08	2.4	18.0	0.4 / Pl / N	17.8	17.0	92%	18.72	2.0	1017.2	3, WSW	17	SW	10:54	7, Ac, As	regular	arriçada	
10	17.6	var	16.5	var	1.1	17.1	0.2 / Pl / M	16.8	16.4	96%	19.04	2.2	1017.7	3, NW	32	NE	02:24	8, Cu, Sc	regular	marejol	
<b>Dèc</b>	<b>18.6</b>		<b>14.1</b>		<b>4.6</b>	<b>16.4</b>	<b>0.8 mm</b>	<b>16.2</b>	<b>14.3</b>	<b>80.7%</b>	<b>15.22</b>	<b>29.0</b>	<b>1017.5</b>	<b>6.7</b>				<b>2.9</b>			
11	18.4	15:24	15.1	03:04	3.3	16.8	Ip. / Pl / M	16.1	14.9	87%	16.08	2.3	1019.6	8, ESE	32	NE	13:56	7, Cu, Sc	bona	marejol	
12	17.2	14:04	15.8	06:15	1.4	16.5		16.0	15.0	90%	14.99	2.7	1021.4	14, ENE	29	SE	09:09	6, Cu, Sc	m. Bona	marejol	
13	18.4	11:15	14.5	06:17	3.9	16.5		16.8	13.4	67%	13.26	3.5	1022.4	3, WNW	23	E	17:08	5, Ac, Sc	bona	arriçada	
14	17.9	08:25	14.8	03:04	3.1	16.4	0.6 / Pl / M i T	16.6	15.2	85%	15.92	3.0	1014.9	6, N	35	S	14:47	7, Ci, Cs	regular	marejol	
15	18.0	07:45	13.1	23:50	4.9	15.6	13.9 / Pl / T i N	16.4	14.5	82%	15.34	1.2	1002.2	8, SW	29	N	15:51	6, Cu, Ac	bona	marejol	
16	15.7	16:47	11.2	06:51	4.5	13.5	1.2 / Pl / M i N	11.4	10.2	86%	11.63	2.5	1000.5	2, N	47	NE	15:54	7, Cu, Sc	bona	marejol	
17	17.5	14:01	11.0	05:14	6.5	14.3	1.0 / Pl / N	14.0	11.8	77%	12.34	2.2	1001.7	6, ENE	29	NW	15:33	1, Cu, Ac	bona	marejol	
18	17.7	12:04	12.8	07:58	4.9	15.3	0.8 / Pl / M i T	13.6	10.2	65%	10.15	4.1	1003.5	8, W	35	S	15:38	2, Cu, Sc	m. Bona	maror*	
19	19.3	14:17	11.8	05:38	7.5	15.6	4.9 / Pl / T i N	14.5	10.8	61%	10.16	10.0	1013.9	10, SW	51	S	17:17	2, Ci, Cu, Sc	m. Bona	maror*	
20	16.3	17:54	12.2	00:11	4.1	14.3		15.0	12.0	68%	11.62	4.8	1019.2	21, ENE	37	NE	13:08	7, Cs, Sc	bona	marejol	
<b>Dèc</b>	<b>17.6</b>		<b>13.2</b>		<b>4.4</b>	<b>15.4</b>	<b>22.4 mm</b>	<b>15.0</b>	<b>12.8</b>	<b>76.8%</b>	<b>13.15</b>	<b>36.3</b>	<b>1011.9</b>	<b>8.6</b>				<b>5.0</b>			
21	17.7	11:27	12.0	03:48	5.7	14.9		13.4	11.6	79%	11.45	3.6	1018.2	3, ENE	38	E	08:24	6, Ci, Cs, As	bona	marejol	
22	20.7	11:04	14.1	06:06	6.6	17.4		16.4	11.8	58%	10.85	4.6	1012.1	2, NW	19	E	var	2, Ac, Cu	m. Bona	arriçada	
23	20.1	14:54	14.2	05:35	5.9	17.2		16.6	12.6	62%	11.93	5.3	1012.7	10, SSW	42	NE	10:34	1, Ci, Cu	bona	marejol	
24	16.9	09:36	12.8	06:25	4.1	14.9		15.4	11.4	60%	10.82	5.3	1013.5	10, WNW	40	S	14:48	3, Ac, Sc	bona	marejol	
25	17.5	11:35	10.7	05:40	6.8	14.1		13.8	10.2	62%	10.24	6.0	1015.9	12, WNW	45	S	10:34	6, Ac	m. Bona	marejol	
26	17.3	10:49	12.3	02:35	5.0	14.8		15.6	12.4	67%	12.41	3.5	1020.0	0, calma	40	E	14:47	7, Cu, Sc	bona	marejol	
27	18.3	15:24	14.0	03:05	4.3	16.2		16.6	14.0	74%	13.90	3.7	1013.7	3, NW	37	S	12:35	7, Cu, Sc	bona	arriçada	
28	20.3	15:54	13.5	05:48	6.8	16.9		15.6	13.6	79%	14.38	3.3	1006.4	10, SSW	27	SE	16:14	1, Cu, Ac	bona	marejol	
29	20.7	15:15	12.0	23:57	8.7	16.4	0.8 / Pl, Tm / N	13.0	9.2	59%	9.23	4.5	1009.7	15, WNW	54	NE	13:14	2, Cu, Ac	m. Bona	marejol	
30	17.4	14:27	10.8	04:50	6.6	14.1		12.2	9.6	70%	10.19	10.2	1012.5	15, NW	56	SW	06:11	3, Cs, Ac, Cb	bona	marejol	
31	19.3	13:28	13.6	05:10	5.7	16.5		14.4	11.8	72%	11.94	3.8	1011.3	4, N	37	N	13:48	7, Ac, As	bona	arriçada	
<b>Dèc</b>	<b>18.7</b>		<b>12.7</b>		<b>6.0</b>	<b>15.7</b>	<b>0.8 mm</b>	<b>14.8</b>	<b>11.7</b>	<b>67.5%</b>	<b>11.59</b>	<b>53.8</b>	<b>1013.3</b>	<b>7.6</b>				<b>4.1</b>			
<b>TOTAL</b>	<b>18.35</b>		<b>13.32</b>		<b>5.0</b>	<b>15.84</b>	<b>24.0 mm</b>	<b>15.3</b>	<b>12.9</b>	<b>74.7%</b>	<b>13.26</b>	<b>119.1</b>	<b>1014.2</b>	<b>7.6</b>	<b>56</b>	<b>dia 30</b>	<b>SW</b>	<b>4.0</b>			

\* Mar de fons

Ràfega màxima de 0 a 24h

Temperatures (°C), Precipitació i Evaporació Potencial (mm), Vent (km/h), Pressió atmosfèrica (mb) i Estat del Cel (octes)

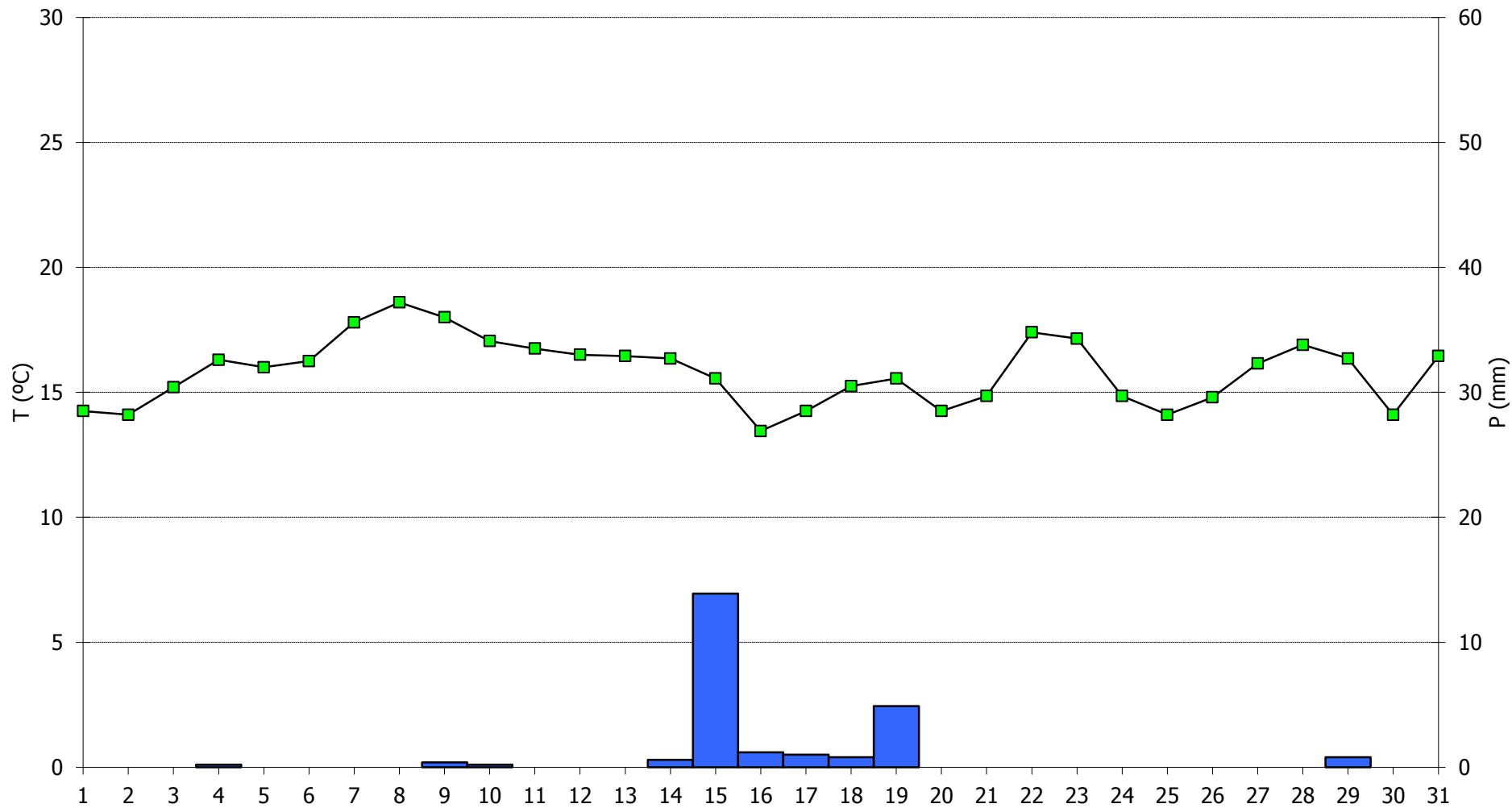
Simbologia tipus de núvols: Ci, Cirrus / Cc, Cirrocumulus / Cs, Cirrostratus / Ac, Alto cumulus / As, Altostratus / Ns, Nimbostratus / Sc, Stratocumulus / St, Stratus / Cu, Cumulus / Cb, Cumulonimbus

M, matí (07-13h) / T, tarda (13-18h) / N, nit (18-07h)

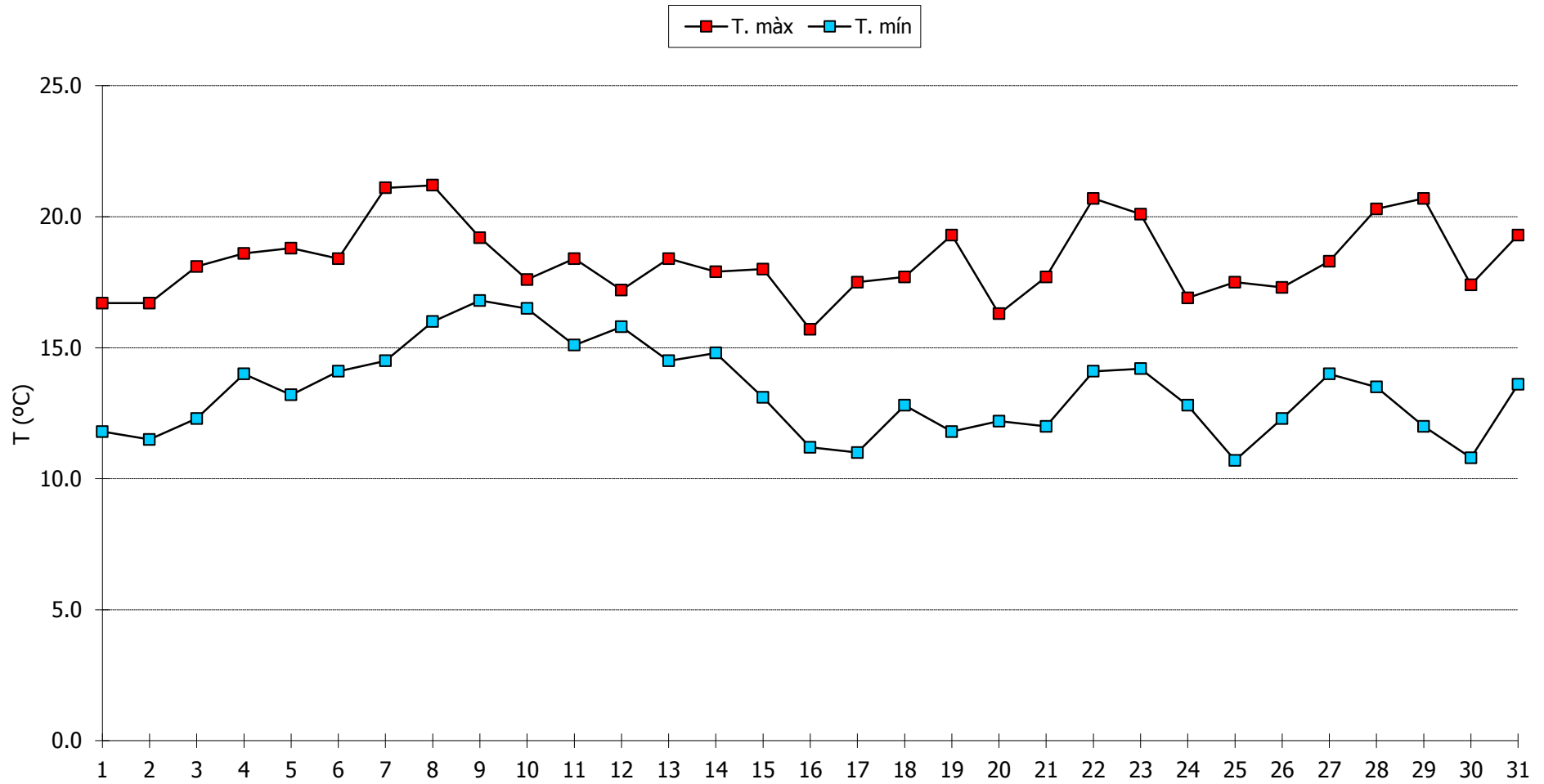
Pl, pluja / Tm, tempesta / Ne, neu / An, aigüaneu / Cl, calamarsa / Pd, pedra / Ro, rosada / Bo, boira ploranera

n.d., dada no disponible

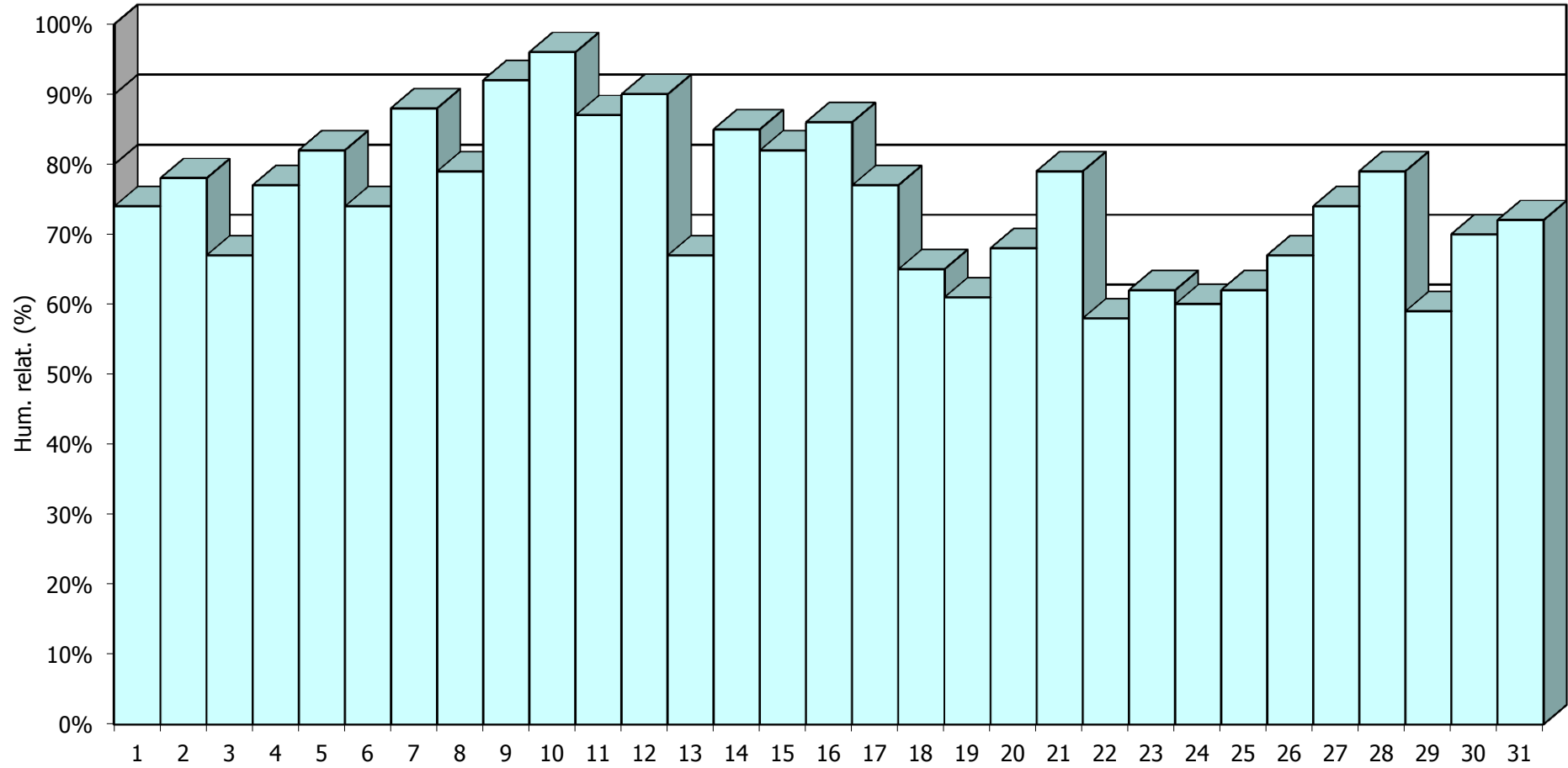
### MAIG 2013 - Meteograma



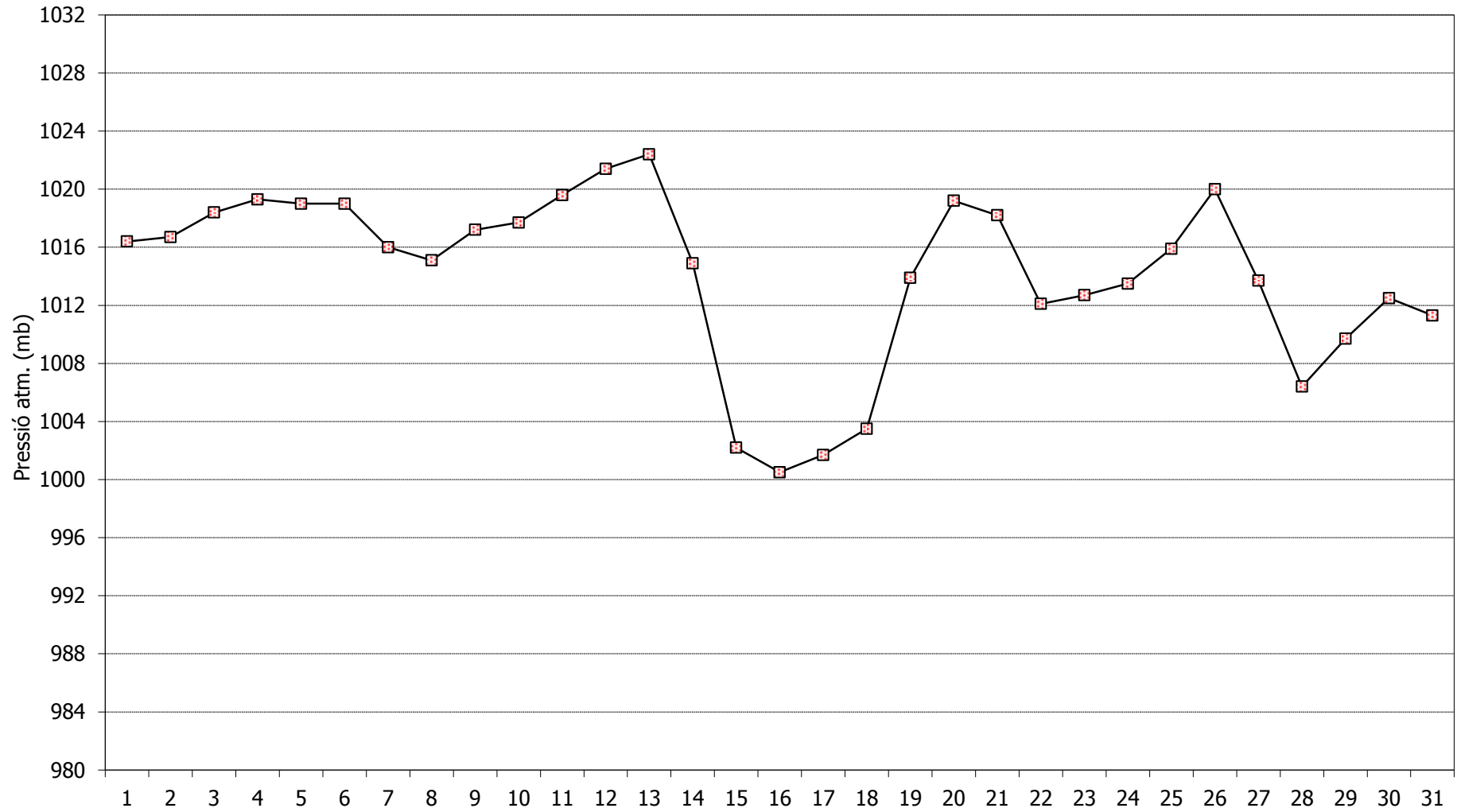
## **MAIG 2013 - Comportament de les temperatures**



**MAIG 2013 - Humitat relativa a les 07:00h TMG**



### MAIG 2013 - Pressió atmosfèrica a les 07:00h TMG



**MAIG 2013 - Cops màxims de vent**

