

ESTACIÓ METEOROLÒGICA DEL MASNOU - PORT

ABRIL 2013

DADES TÈRMiques:

- Temperatura màxima absoluta:	23.3°C el dia 12
- Temperatura màxima més baixa:	11.8°C el dia 6
- Temperatura mínima absoluta:	6.5°C el dia 6
- Temperatura mínima més alta:	15.2°C el dia 25
- Mitjana de les temperatures màximes:	17.7°C (+0.5)*
- Mitjana de les temperatures mínimes:	11.8°C (-0.2)*
- Mitjana tèrmica mensual:	14.7°C (+0.2)*
- Oscil.lació tèrmica extrema mensual:	16.8°C
- Mitjana mensual de les oscil.lacions diàries:	5.9°C

DADES HÍDRiques:

- Humitat més alta assolida a les 07 h TMG:	97% el dia 1
- Humitat més baixa assolida a les 07 h TMG:	52% el dia 9
- Mitjana mensual d'humitat a les 07 h TMG:	73.2%
- Precipitació mensual total:	85.8 mm
- Dies de precipitació apreciable:	10 dies
- Evaporació mensual total:	136.7 mm
- Dies de tempesta:	0 dies
- Dies de calamarsa o pedra:	0 dies
- Dies de neu o aigüaneu:	0 dies
- Màxima precipitació en 24 hores:	22.0 mm (el dia 27)

DADES EÒLIQUES:

- Ratxa de vent màxima mensual:	68 km/h de NE el dia 25
- Dies de vent fort (≥ 50 km/h):	4 dies
- Direcció del vent dominant a les 07 h TMG:	ENE i NE (5 dies)
- Direcció del vent en el dia de més pluja:	var (el dia 27)
- Dies de calma a les 07 h TMG:	5 dies

PRESSIÓ ATMOSFÈRICA

- Pressió atmosfèrica més elevada:	1026.5 hPa el dia 24
- Pressió atmosfèrica més baixa:	995.7 hPa el dia 1
- Mitjana de la pressió atmosfèrica a les 07h TMG:	1014.9 hPa

ESTAT DEL CEL (a les 07 h TMG):

- Nombre de dies amb cel serè (0 a 1 octa):	9 dies
- Nombre de dies amb cel cobert (7 a 8 octes):	12 dies
- Mitjana mensual de cobertura del cel a les 07h :	4.7 octes

VISIBILITAT (a les 07 h TMG):

- Nombre de dies amb visibilitat bona (>5 km):	24 dies
- Nombre de dies amb visibilitat regular (1-5 km):	6 dies
- Nombre de dies amb visibilitat dolenta (<1 km):	0 dies
- Nombre de dies amb boira:	0 dies

ESTAT DE LA MAR (a les 07 h TMG):

- Dies de mar plana:	2 dies
- Dies de mar arrissada:	7 dies
- Dies de marejol:	15 dies
- Dies de maror:	5 dies
- Dies de forta maror:	1 dies
- Dies de maregassa:	0 dies

Observadors: Marc Prohom i Joan C. Prohom

* Anomalia respecte la mitjana del període 1995-2013

Estació Meteorològica del Masnou-Port / ABRIL 2013

								Observacions a les 07:00 TMG												
	T. màx	Hora	T. mín	Hora	Oscil.	T. mitj.	PPT / Tipus / Hora	T. S.	T. H.	Humitat	Ten. vap.	Evap.	P. atmos.	Vent	Ráf. màx.	Dir.	Hora	Cel (octes)	Visibilitat	Estat mar
1	17.6	13:33	10.5	23:54	7.1	14.1	1.8 / Pl / M i T	12.8	12.5	97%	14.57	2.7	996.2	12, NE	43	NE	14:53	8, Cu, Sc	regular	marejol
2	20.3	13:24	10.0	5:47	10.3	15.2		12.1	9.8	73%	10.43	2.1	1004.2	6, N	47	NE	16:44	6, Ac, As	bona	marejol
3	15.2	9:25	10.1	5:57	5.1	12.7	0.2 / Pl / M	13.2	10.4	71%	10.81	5.2	1008.0	3, ENE	27	E	11:42	1, Cs, Ac, Cu	bona	marejol
4	15.0	10:22	12.1	23:55	2.9	13.6	2.8 / Pl / T i N	13.8	12.0	82%	12.98	2.1	999.8	10, NE	34	NE	15:34	7, Ac, Sc	bona	marejol
5	12.7	9:30	7.9	23:57	4.8	10.3	10.8 / Pl / T i N	10.8	9.6	85%	11.31	1.3	1005.1	4, W	34	NE	20:28	8, As, Ac, Sc	bona	marejol
6	11.8	12:57	6.5	5:47	5.3	9.2	0.4 / Pl / T	7.0	5.4	79%	7.95	2.7	1011.1	8, WSW	32	S	14:07	5, Ac, As, Cu	bona	arriçada
7	13.7	11:24	7.8	5:40	5.9	10.8		9.8	6.6	58%	6.79	4.3	1015.9	19, WSW	48	SW	16:45	0	bona	marejol
8	19.8	16:16	10.8	var	9.0	15.3		12.4	8.5	59%	8.52	7.6	1009.7	16, SW	57	NE	17:12	7, Ac, As, Cs	bona	marejol
9	23.1	15:41	10.3	2:47	12.8	16.7		13.6	8.8	52%	8.12	8.2	1009.6	27, WSW	52	SW	13:19	7, Ac, Cs	bona	marejol
10	18.0	11:09	12.7	5:59	5.3	15.4		15.6	11.6	60%	10.82	11.7	1016.7	0, calma	42	SW	17:24	7, Ci, Ac	bona	arriçada
Dèc.	16.7		9.9		6.9	13.3	16.0 mm	12.1	9.5	71.6%	10.23	47.9	1007.6	10.5				5.6		
11	20.8	10:07	12.8	5:43	8.0	16.8		14.6	13.1	85%	14.17	4.8	1012.9	15, SW	45	S	16:12	6, Cs	bona	marejol
12	23.3	16:36	13.5	5:17	9.8	18.4		15.2	13.4	81%	14.54	3.4	1014.7	13, ENE	44	SW	15:15	1, Cu	bona	marejol
13	17.6	11:22	13.0	6:06	4.6	15.3		13.8	11.6	78%	12.34	10.8	1022.9	0, calma	27	E	2:44	1, Cs	bona	arriçada
14	19.2	13:41	12.8	3:23	6.4	16.0		14.6	12.8	81%	13.50	3.1	1025.2	0, calma	19	NW	5:09	0	bona	plana
15	19.3	var	12.6	6:09	6.7	16.0		14.0	11.8	77%	12.34	3.1	1024.0	0, calma	11	var	var	6, Cs, Cu	bona	arriçada
16	18.2	11:39	14.1	4:40	4.1	16.2		15.2	12.1	70%	12.13	2.6	1022.7	11, ENE	18	NE	7:45	6, Ac, Cs	bona	arriçada
17	20.6	15:44	14.8	6:11	5.8	17.7		15.6	13.2	76%	13.51	2.2	1022.5	3, ENE	14	var	var	4, Cs	regular	plana
18	18.1	18:41	13.8	5:35	4.3	16.0	Ip. / Pl / N	15.2	11.1	61%	10.57	4.4	1022.5	23, ENE	35	E	10:12	0	bona	marejol
19	18.8	10:07	12.2	23:28	6.6	15.5		15.4	13.2	78%	13.69	2.2	1020.4	8, NNW	34	NE	17:18	6, Cs, Ac, Cu	bona	arriçada
20	17.7	5:33	10.2	5:53	7.5	14.0		12.4	8.2	56%	8.09	3.5	1022.4	6, S	47	S	15:23	1, Ac	m. Bona	marejol
Dèc.	19.4		13.0		6.4	16.2	Ip.	14.6	12.1	74.3%	12.49	40.1	1021.0	7.9				3.1		
21	16.1	10:57	13.0	4:33	3.1	14.6		15.0	11.0	62%	10.60	6.8	1019.6	0, calma	34	NE	2:33	3, Cu, Ac	m. Bona	marejol
22	16.4	12:56	12.2	5:45	4.2	14.3		14.2	11.5	73%	11.86	3.7	1017.6	4, WSW	21	SE	11:45	5, Cu, Ac	bona	marejol
23	17.7	13:51	12.7	4:56	5.0	15.2		15.6	11.4	60%	10.66	3.8	1022.7	10, E	19	E	16:29	0	bona	arriçada
24	19.2	var	13.1	4:58	6.1	16.2	Ip. / Pl / N	15.2	11.2	62%	10.74	5.1	1025.9	31, NE	45	E	15:53	1, Ac	m. Bona	maror
25	20.1	11:40	15.2	4:52	4.9	17.7	17.7 / Pl / M, T i N	17.6	12.6	56%	11.31	11.1	1019.9	30, NE	68	NE	11:14	8, Sc	bona	maror
26	19.2	10:56	14.5	23:57	4.7	16.9	12.8 / Pl / T i N	17.6	14.6	71%	14.64	6.1	1014.7	24, NE	48	NE	8:33	7, Ac, Sc	regular	f. Maror
27	12.6	12:06	9.6	19:36	3.0	11.1	22.0 / Pl / M, T i N	12.4	11.8	93%	13.53	3.4	1006.1	15, WSW	40	N	9:35	8, Ns, Sc	regular	maror
28	14.6	20:14	8.8	9:28	5.8	11.7	12.5 / Pl / M, T i N	9.2	7.6	79%	9.44	1.7	1010.2	8, N	43	NE	8:35	8, Ns, Sc	regular	maror
29	16.9	16:27	12.5	5:25	4.4	14.7	4.8 / Pl / M, T i N	13.8	13.0	91%	14.33	3.0	1011.0	4, NNW	61	NE	14:12	8, Cu, Sc	regular	marejol
30	17.2	18:51	12.6	23:52	4.6	14.9		14.6	13.8	91%	15.33	4.0	1012.7	6, NNW	45	S	16:19	7, Sc	bona	maror
31																				
Dèc.	17.0		12.4		4.6	14.7	69.8 mm	14.5	11.9	73.8%	12.43	48.7	1016.0	13.2				5.5		
TOTAL	17.69		11.76		5.9	14.73	85.8 mm	13.7	11.1	73.2%	11.65	136.7	1014.9	10.3	68	día 25	NE	4.7		

* Mar de fons

Ràfega màxima de 0 a 24h

Temperatures (°C), Precipitació i Evaporació Potencial (mm), Vent (km/h), Pressió atmosfèrica (mb) i Estat del Cel (octes)

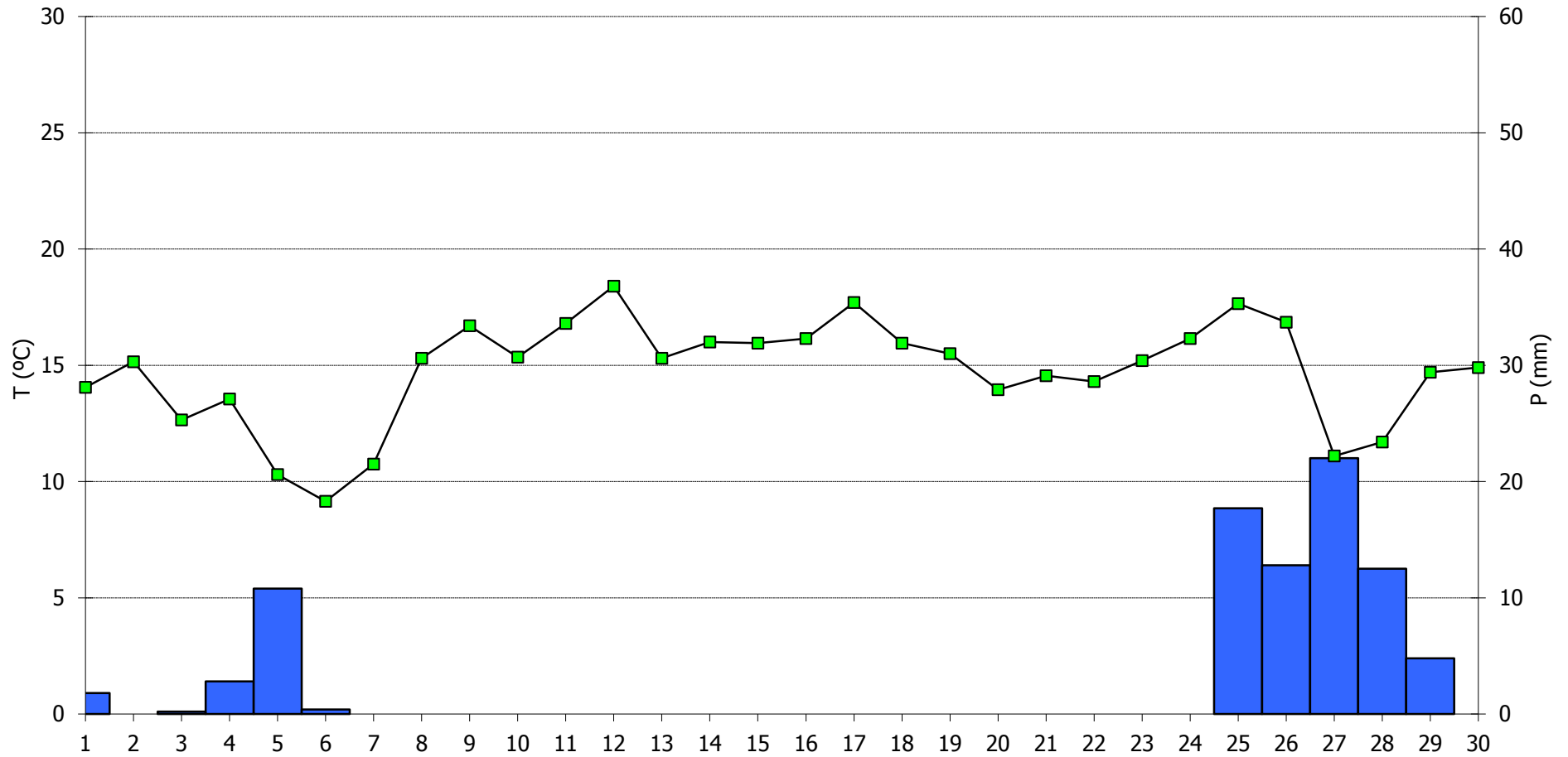
Simbologia tipus de núvols: Ci, Cirrus / Cc, Cirrocumulus / Cs, Cirrostratus / Ac, Alto cumulus / As, Altostratus / Ns, Nimbostratus / Sc, Stratocumulus / St, Stratus / Cu, Cumulus / Cb, Cumulonimbus

M, matí (07-13h) / T, tarda (13-18h) / N, nit (18-07h)

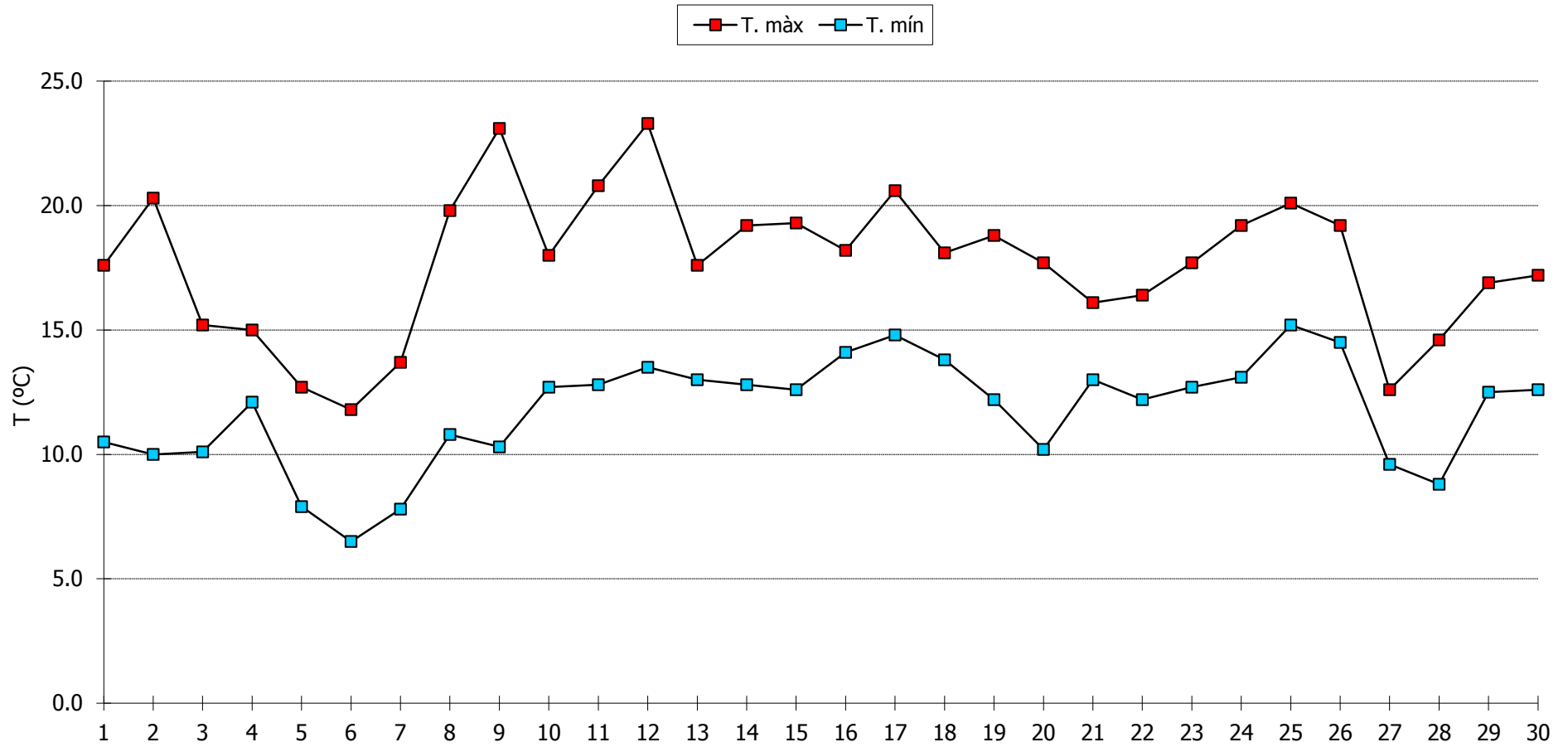
Pl, pluja / Tm, tempesta / Ne, neu / An, aigüaneu / Cl, calamarsa / Pd, pedra / Ro, rosada / Bo, boira ploranera

n.d., dada no disponible

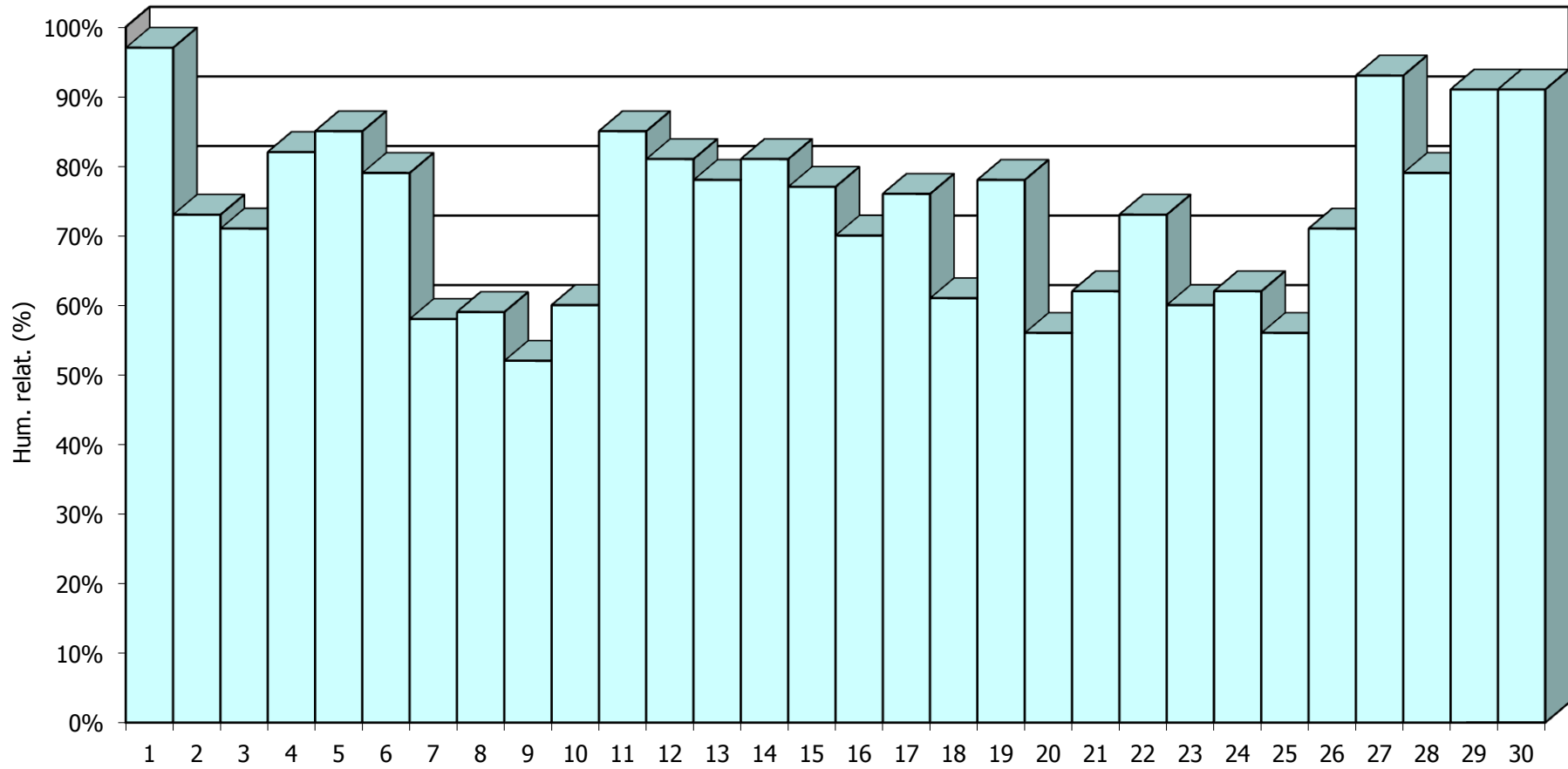
ABRIL 2013 - Meteograma



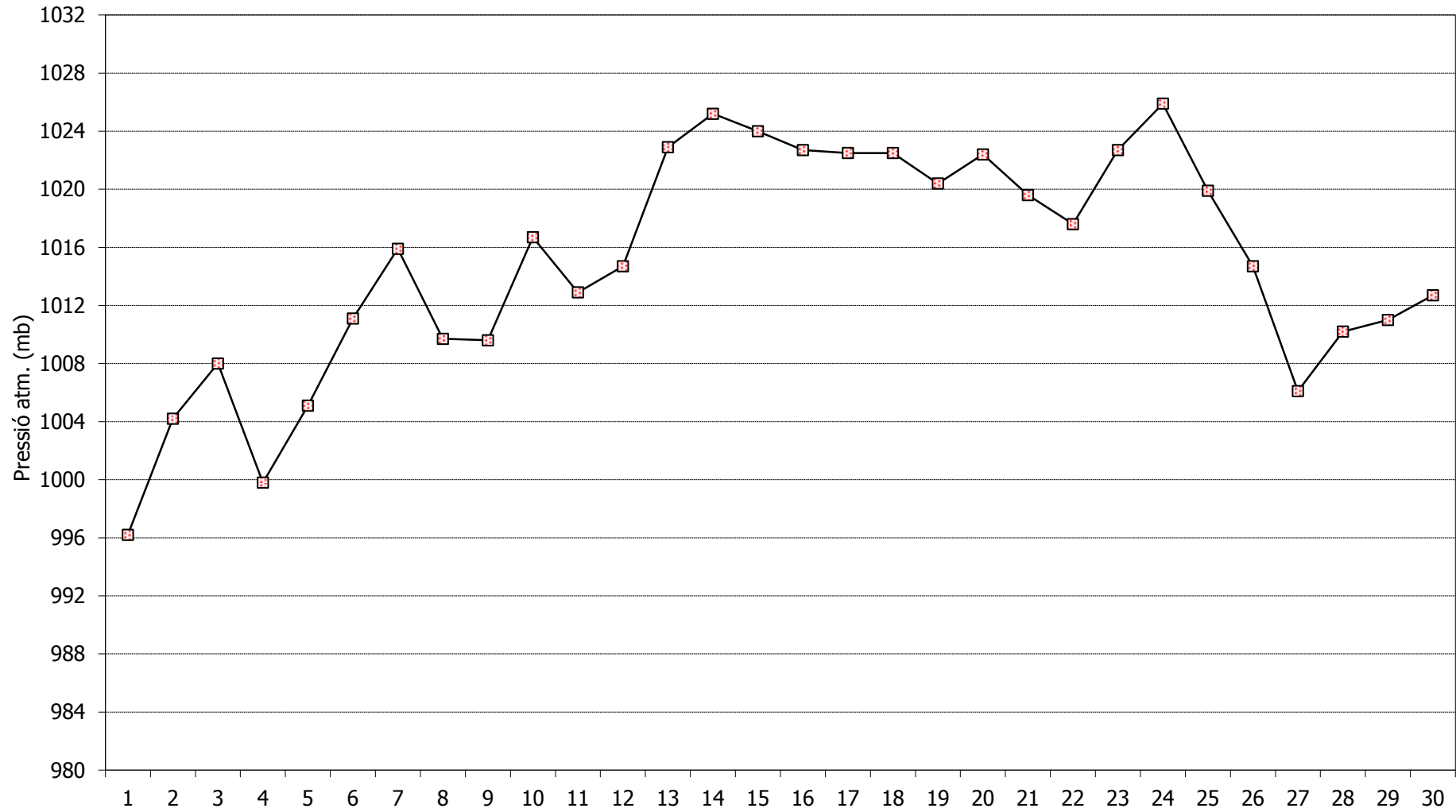
ABRIL 2013 - Comportament de les temperatures



ABRIL 2013 - Humitat relativa a les 07:00h TMG



ABRIL 2013 - Pressió atmosfèrica a les 07:00h TMG



ABRIL 2013 - Cops màxims de vent

