

# **ESTACIÓ METEOROLÒGICA DEL MASNOU - PORT**

## **GENER 2013**

### DADES TÈRMiques:

- Temperatura màxima absoluta:	20.6°C el dia 5
- Temperatura màxima més baixa:	9.7°C el dia 13
- Temperatura mínima absoluta:	4.6°C el dia 23
- Temperatura mínima més alta:	12.2°C el dia 5
- Mitjana de les temperatures màximes:	14.6°C <b>(+0.8)*</b>
- Mitjana de les temperatures mínimes:	7.8°C <b>(-0.1)*</b>
- Mitjana tèrmica mensual:	11.2°C <b>(+0.4)*</b>
- Oscil.lació tèrmica extrema mensual:	16.0°C
- Mitjana mensual de les oscil.lacions diàries:	6.8°C

### DADES HÍDRiques:

- Humitat més alta assolida a les 07 h TMG:	86% el dia 19
- Humitat més baixa assolida a les 07 h TMG:	37% el dia 25
- Mitjana mensual d'humitat a les 07 h TMG:	65.0%
- Precipitació mensual total:	30.4 mm
- Dies de precipitació apreciable:	9 dies
- Evaporació mensual total:	152.1 mm
- Dies de tempesta:	0 dies
- Dies de calamarsa o pedra:	0 dies
- Dies de neu o aigüaneu:	0 dies
- Màxima precipitació en 24 hores:	17.2 mm (el dia 22)

### DADES EÒLIQUES:

- Ratxa de vent màxima mensual:	49 km/h el dia 19 (S)
- Dies de vent fort ( $\geq 50$ km/h):	0 dies
- Direcció del vent dominant a les 07 h TMG:	NW (10 dies)
- Direcció del vent en el dia de més pluja:	var (el dia 22)
- Dies de calma a les 07 h TMG:	3 dies

### PRESSIÓ ATMOSFÈRICA

- Pressió atmosfèrica més elevada:	1036.7 hPa el dia 3
- Pressió atmosfèrica més baixa:	980.7 hPa el dia 19
- Mitjana de la pressió atmosfèrica a les 07h TMG:	1016.3 hPa

### ESTAT DEL CEL (a les 07 h TMG):

- Nombre de dies amb cel serè (0 a 1 octa):	8 dies
- Nombre de dies amb cel cobert (7 a 8 octes):	11 dies
- Mitjana mensual de cobertura del cel a les 07h :	4.5 octes

### VISIBILITAT (a les 07 h TMG):

- Nombre de dies amb visibilitat bona ( $>5$ km):	29 dies
- Nombre de dies amb visibilitat regular (1-5 km):	2 dies
- Nombre de dies amb visibilitat dolenta ( $<1$ km):	0 dies
- Nombre de dies amb boira:	0 dies

### ESTAT DE LA MAR (a les 07 h TMG):

- Dies de mar plana:	0 dies
- Dies de mar arrissada:	3 dies
- Dies de marejol:	17 dies
- Dies de maror:	10 dies
- Dies de forta maror:	1 dies
- Dies de maregassa:	0 dies

Observadors: Marc Prohom i Joan C. Prohom

\* Anomalia respecte la mitjana del període 1995-2012

**Estació Meteorològica del Masnou-Port / GENER 2013**

								Observacions a les 07:00 TMG												
	T. màx	Hora	T. mín	Hora	Oscil.	T. mitj.	PPT / Tipus / Hora	T. S.	T. H.	Humitat	Ten. vap.	Evap.	P. atmos.	Vent	Ráf. màx.	Dir.	Hora	Cel (octes)	Visibilitat	Estat mar
1	11.4	n.d.	8.5	n.d.	2.9	10.0	0.2 / Pl / M	9.2	6.2	61%	6.95	6.4	1017.2	8, W	34	W	n.d.	8, Cs, Ac, Sc	bona	maror*
2	13.5	n.d.	7.3	n.d.	6.2	10.4		9.6	7.0	66%	7.93	2.9	1022.9	15, WNW	27	NW	n.d.	3, Ci, Ac, Cu	bona	marejol
3	15.8	n.d.	6.2	n.d.	9.6	11.0		9.6	5.2	46%	5.83	3.5	1036.3	11, NW	32	NW	n.d.	3, Ac, Sc	bona	maror
4	18.4	n.d.	8.0	n.d.	10.4	13.2		13.2	7.6	40%	6.24	5.5	1035.0	17, NW	37	NW	n.d.	3, Ci, Ac	m.bona	marejol
5	20.6	n.d.	12.2	n.d.	8.4	16.4		14.8	10.4	55%	9.60	7.0	1028.3	6, NW	31	NW	n.d.	1, Ci	bona	marejol
6	19.0	n.d.	12.0	n.d.	7.0	15.5		12.7	9.6	65%	9.79	7.5	1027.4	11, WNW	30	E	n.d.	0	bona	marejol
7	19.8	n.d.	10.4	n.d.	9.4	15.1		17.4	12.2	52%	10.81	6.7	1022.0	0, calma	16	W	n.d.	5, Ci, Ac	bona	arriçada
8	14.8	n.d.	8.1	n.d.	6.7	11.5	Ro	11.6	9.2	72%	10.35	2.5	1026.6	3, WNW	18	W	n.d.	0	bona	marejol
9	13.7	n.d.	6.7	n.d.	7.0	10.2	Ro	10.1	7.8	72%	8.88	1.7	1023.9	6, NW	29	W	n.d.	1, Ci	regular	arriçada
10	13.9	n.d.	5.6	n.d.	8.3	9.8		8.4	5.6	63%	7.11	3.6	1021.0	19, NW	34	NW	n.d.	4, Ci, Ac	bona	marejol
<b>Dèc</b>	<b>16.1</b>		<b>8.5</b>		<b>7.6</b>	<b>12.3</b>	<b>0.2 mm</b>	<b>11.7</b>	<b>8.1</b>	<b>59.2%</b>	<b>8.35</b>	<b>47.3</b>	<b>1026.1</b>	<b>9.6</b>				<b>2.8</b>		
11	16.0	n.d.	8.1	n.d.	7.9	12.1		11.3	7.9	57%	8.00	3.3	1021.8	14, NW	27	S	n.d.	1, Ci, Sc	m.bona	marejol
12	13.7	n.d.	5.8	n.d.	7.9	9.8	0.4 / Pl / N	8.2	5.8	67%	7.43	4.6	1019.0	6, SSW	29	N	n.d.	6, Ci, Ac, Cu	bona	marejol
13	9.7	12:07	7.3	19:36	2.4	8.5	2.8 / Pl / M i T	8.9	7.0	76%	8.57	4.6	1009.4	0, calma	36	NW	00:08	7, Cu, Sc	bona	marejol
14	12.2	13:51	6.2	07:44	6.0	9.2		6.8	4.4	69%	6.84	3.1	1015.1	10, WNW	32	W	15:35	6, Ci, Ac, As	m.bona	marejol
15	13.4	14:55	6.1	04:28	7.3	9.8		7.6	5.4	72%	7.54	4.8	1010.6	29, SW	44	N	08:45	7, Cs, As, Cu	bona	maror
16	13.7	14:35	5.2	05:18	8.5	9.5		6.8	4.4	68%	6.74	6.2	1009.2	8, NW	47	N	12:34	8, Sc	bona	marejol
17	12.4	15:02	7.6	06:58	4.8	10.0	0.2 / Pl / N	7.6	5.9	78%	8.17	4.3	1009.7	6, WNW	38	E	18:35	6, Cu, Ac, St	bona	maror
18	12.0	15:18	8.1	06:44	3.9	10.1	0.2 / Pl / M	8.4	6.0	71%	6.04	2.7	1007.1	6, WSW	27	S	14:37	7, As, Sc	bona	maror
19	14.7	11:27	10.2	22:54	4.5	12.5	5.2 / Pl / M, T i N	11.6	10.4	86%	11.78	2.7	989.9	4, SW	49	S	16:44	7, Sc	regular	f. maror
20	14.8	15:02	8.5	23:27	6.3	11.7		9.4	7.5	77%	9.11	2.7	991.8	3, WNW	37	W	16:18	7, Ci, Ac, Sc	bona	maror*
<b>Dèc</b>	<b>13.3</b>		<b>7.3</b>		<b>6.0</b>	<b>10.3</b>	<b>8.8 mm</b>	<b>8.7</b>	<b>6.5</b>	<b>72.1%</b>	<b>8.02</b>	<b>39.0</b>	<b>1008.4</b>	<b>8.6</b>				<b>6.2</b>		
21	12.4	14:50	6.8	07:28	5.6	9.6		7.6	5.4	72%	7.54	6.8	1002.3	4, W	36	N	17:48	5, Cu, Sc, Ac	m.bona	maror*
22	12.6	12:28	6.3	00:00	6.3	9.5	17.2 / Pl / N	7.2	3.7	56%	5.70	6.7	1009.4	21, SW	43	SW	13:48	3, Ci, Cs, As	m.bona	marejol*
23	13.2	15:32	4.6	01:05	8.6	8.9		6.0	4.0	70%	6.53	7.3	1003.0	6, WSW	41	N	11:05	7, Ac, As	bona	maror*
24	11.7	14:51	6.4	23:05	5.3	9.1		7.0	4.4	64%	6.64	5.6	1004.2	11, N	47	W	00:00	8, As, Sc	bona	maror*
25	16.1	15:15	6.8	05:58	9.3	11.5	0.6 / Pl / N	8.2	2.9	37%	4.03	5.6	1011.8	16, NW	38	NW	04:05	1, Ac	m.bona	maror*
26	11.7	15:02	7.2	06:17	4.5	9.5		7.6	5.4	72%	7.54	7.4	1010.6	10, NW	27	SW	03:42	7, Cs, Ac, Cu	bona	marejol
27	14.6	09:57	7.2	06:47	7.4	10.9	3.6 / Pl / N	7.4	5.6	77%	7.95	3.1	1017.4	0, calma	41	N	08:45	7, Ci, Cc, Cs	bona	marejol
28	16.7	15:12	8.4	05:35	8.3	12.6		9.6	6.6	65%	7.79	6.1	1018.4	5, N	42	W	12:07	1, Ci, As	m.bona	marejol
29	15.6	12:02	9.5	05:08	6.1	12.6		10.6	7.5	65%	8.33	6.2	1027.7	10, N	32	SW	10:44	2, Ci, As	bona	marejol
30	17.3	11:54	9.8	00:28	7.5	13.6		11.6	7.9	60%	8.22	5.9	1025.3	10, SW	34	SW	11:25	6, Ci, Cs, As	bona	marejol
31	18.3	11:57	11.0	04:57	7.3	14.7		13.4	9.8	64%	9.87	5.1	1029.9	10, NW	27	S	12:00	1, Ci	bona	arriçada
<b>Dèc</b>	<b>14.6</b>		<b>7.6</b>		<b>6.9</b>	<b>11.1</b>	<b>21.4 mm</b>	<b>8.7</b>	<b>5.7</b>	<b>63.8%</b>	<b>7.29</b>	<b>65.8</b>	<b>1014.5</b>	<b>10.3</b>				<b>4.4</b>		
<b>TOTAL</b>	<b>14.64</b>		<b>7.81</b>		<b>6.8</b>	<b>11.22</b>	<b>30.4 mm</b>	<b>9.7</b>	<b>6.7</b>	<b>65.0%</b>	<b>7.87</b>	<b>152.1</b>	<b>1016.3</b>	<b>9.5</b>	<b>49</b>	<b>S</b>	<b>dia 19</b>	<b>4.5</b>		

\* Mar de fons

Ràfega màxima de 0 a 24h

Temperatures (°C), Precipitació i Evaporació Potencial (mm), Vent (km/h), Pressió atmosfèrica (hPa) i Estat del Cel (octes)

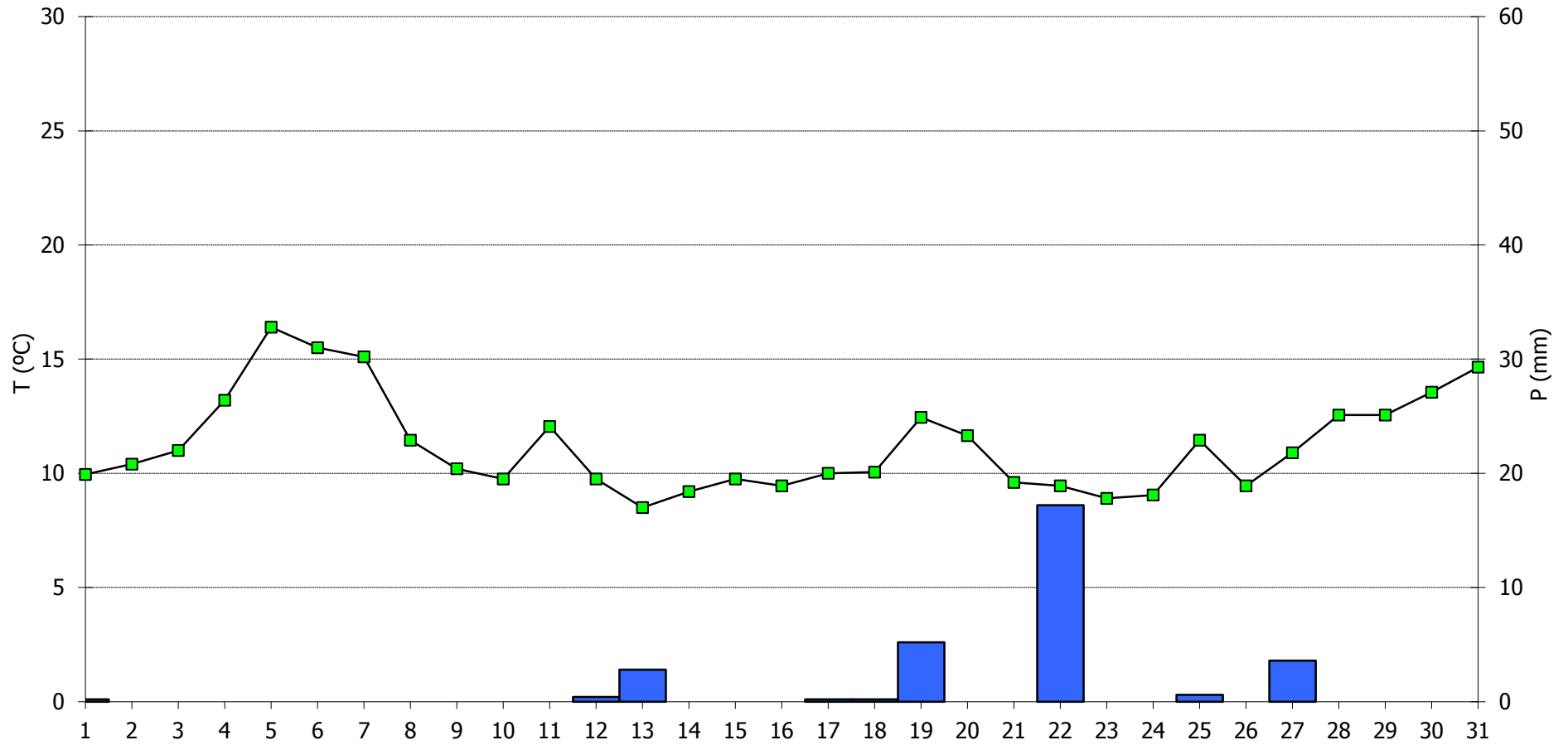
Simbologia tipus de núvols: Ci, Cirrus / Cc, Cirrocumulus / Cs, Cirrostratus / Ac, Alto cumulus / As, Altostratus / Ns, Nimbostratus / Sc, Stratocumulus / St, Stratus / Cu, Cumulus / Cb, Cumulonimbus

M, matí (07-13h) / T, tarda (13-18h) / N, nit (18-07h)

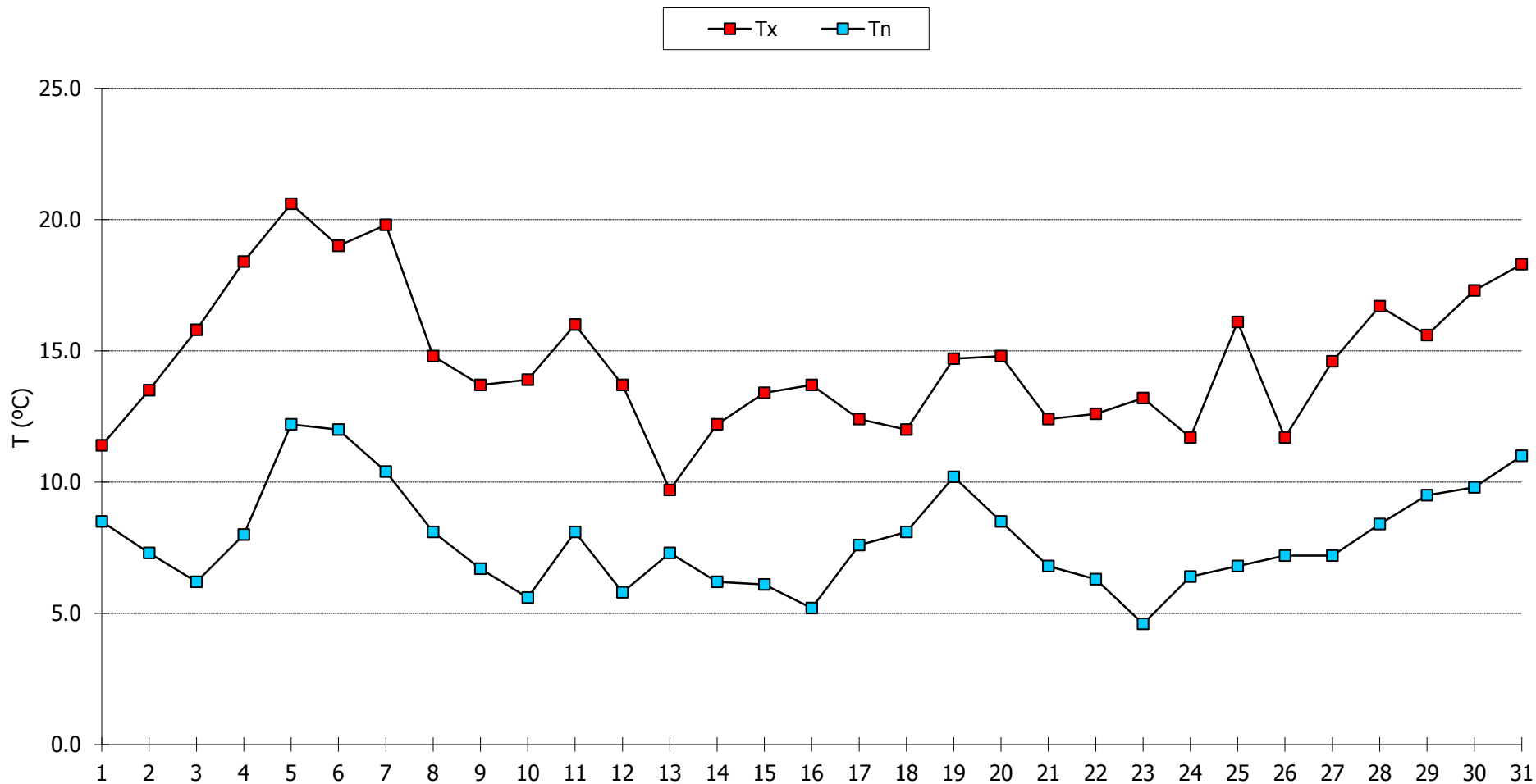
Pl, pluja / Tm, tempesta / Ne, neu / An, aigua neu / Cl, calamarsa / Pd, pedra / Ro, rosada

n.d., dada no disponible

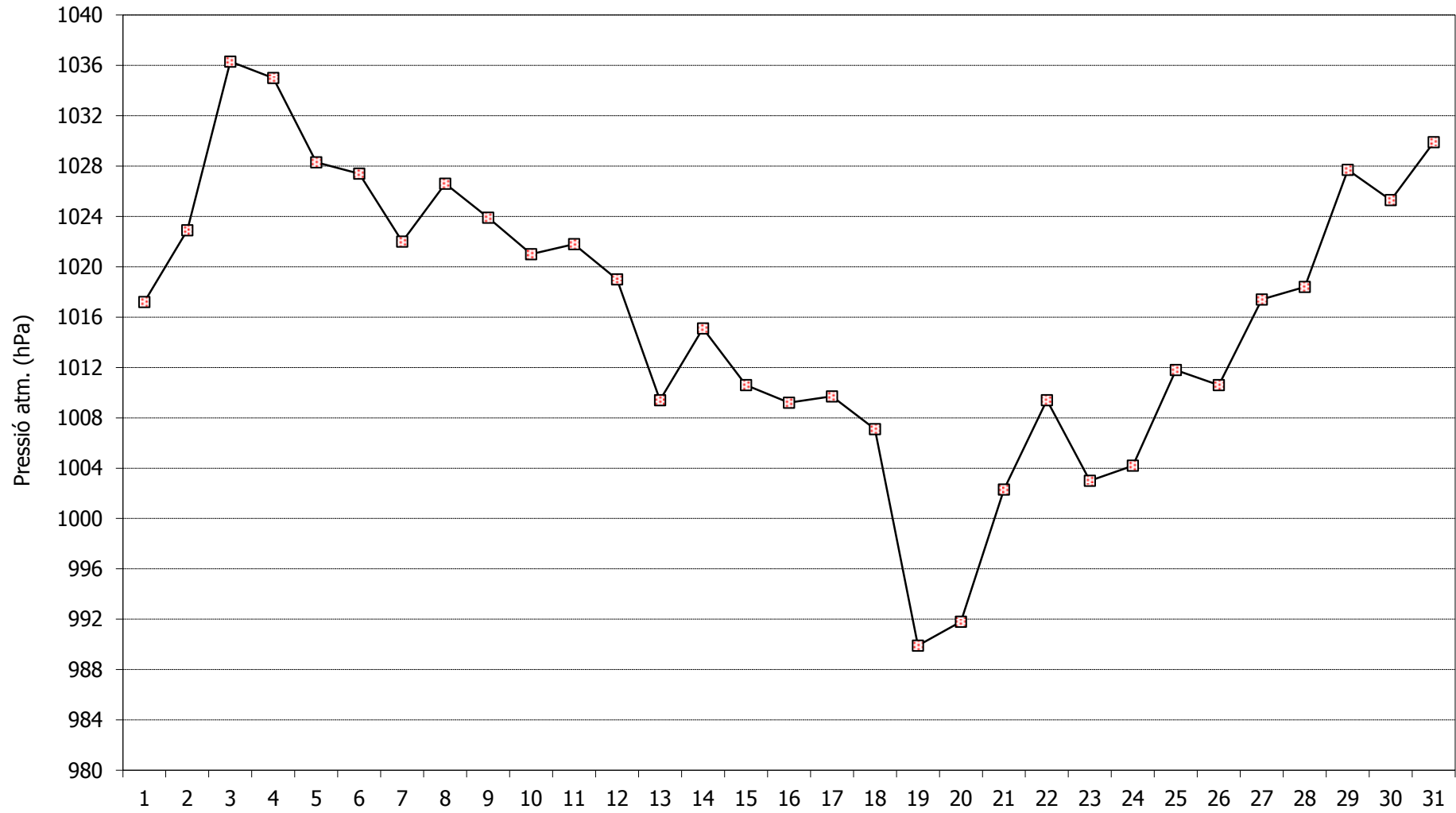
### GENER 2013 - Meteograma



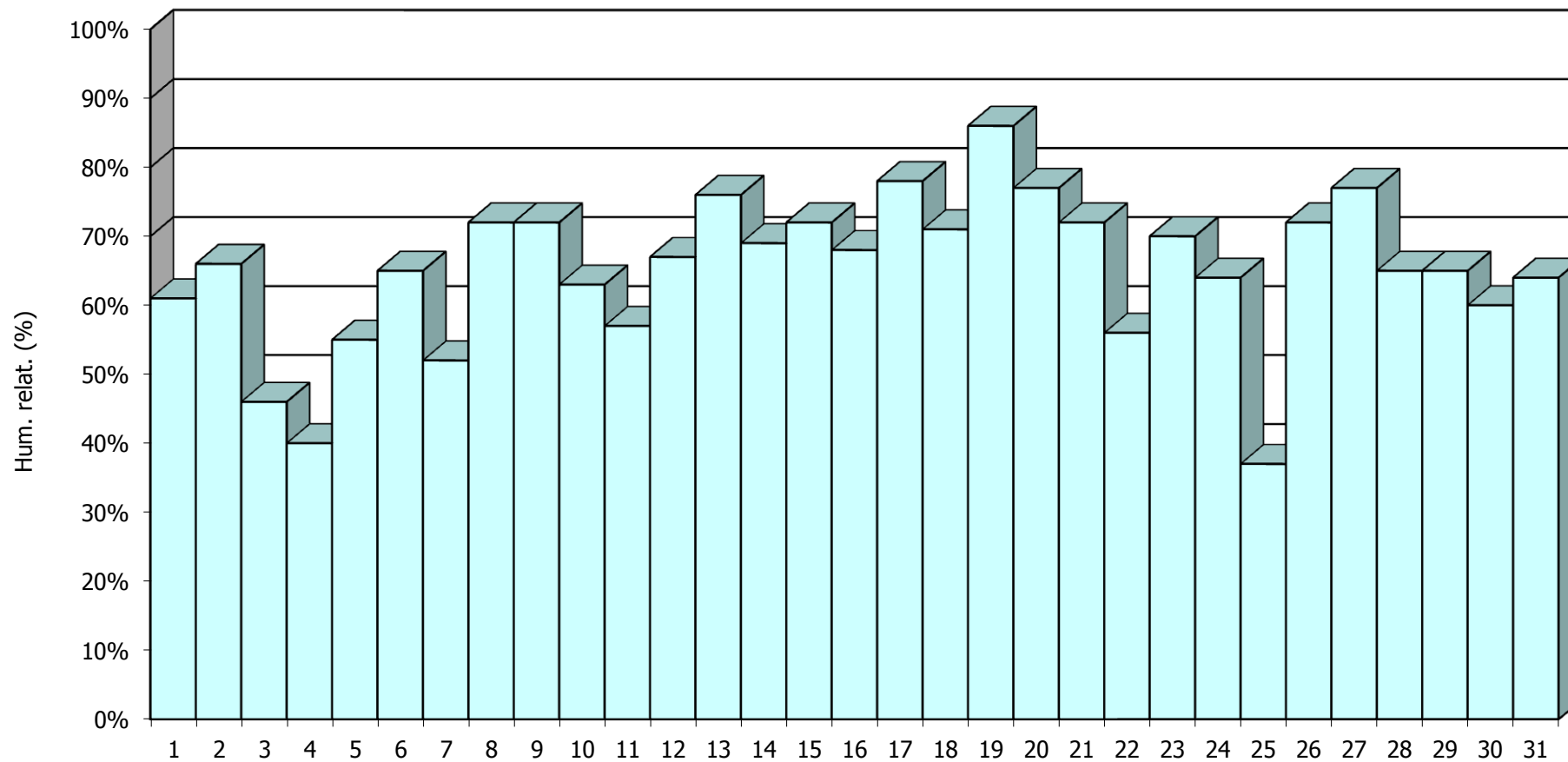
### **GENER 2013 - Comportament de les temperatures**



**GENER 2013 - Pressió atmosfèrica a les 07h TMG**



**GENER 2013- Humitat relativa a les 07h TMG**



**GENER 2013 - Cops màxims de vent**

